



m o r g e n r o o d

EEN SPROOKJE OP DE GREEN

# Morgenrood

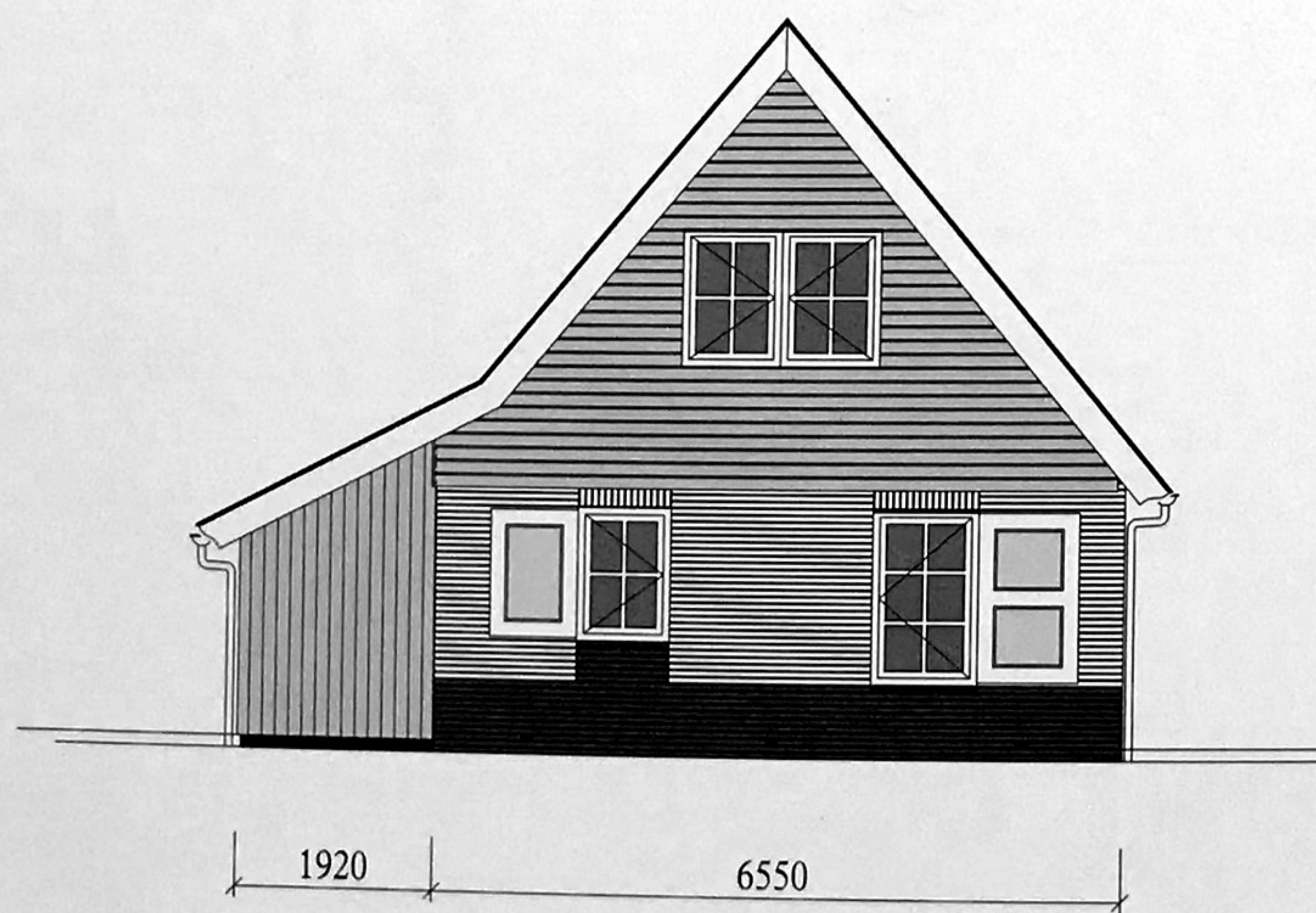
De villa's van het type Morgenrood zijn compact en door hun doordachte indeling verrassend ruim van binnen. Via de ruime entree, waar zich ook de trap naar de 1<sup>e</sup> verdieping bevindt, komt u in de ruime living. De open keuken bevindt zich in de korte poot van de L-vorm. Samen met de keuken meet de woonkamer bijna 27 m<sup>2</sup>. Een ingebouwde kast, bereikbaar vanuit de keuken, geeft u ruimte om uw vakantiespullen op te bergen. Via de hal komt u in een grote slaapkamer op de begane grond. Deze slaapkamer is met zijn 11,3 m<sup>2</sup> gerust ruim te noemen en geeft door de ramen aan twee zijden een mooi uitzicht op uw tuin. Wakker worden met de vogels, de bloemen en bomen zien vanuit je eigen slaapkamer. Dat is toch een sprookje? Via deze slaapkamer bereikt u direct de badkamer, die compleet is ingericht: ligbad, douche en wastafel. Naast de entree ligt een ruime berging van 5,1 m<sup>2</sup> waar u fietsen en tuingereedschap kunt opbergen. Vanuit de woonkamer kunt u via openslaande deuren naar uw terras. Licht en ruimte.

## 1<sup>e</sup> VERDIEPING

Op de 1<sup>e</sup> verdieping liggen nog twee ruime slaapkamers en een grote overzichtelijke overloop. Slaapkamer 2 meet 10,8 m<sup>2</sup> en slaapkamer 3 is 13,7 m<sup>2</sup> groot.\*

Villa's Morgenrood worden gebouwd in De Lanen.

\*Conform voorschriften is de hoogte boven de opgegeven oppervlakten ten minste 1,50 m. Dus de ruimtes zelf zijn in werkelijkheid nóg groter, omdat vrijwel de gehele ruimte onder het schuine dak wordt benut. Slaapkamer 2 meet dan 17,3 m<sup>2</sup> en slaapkamer 3 21,8 m<sup>2</sup>.

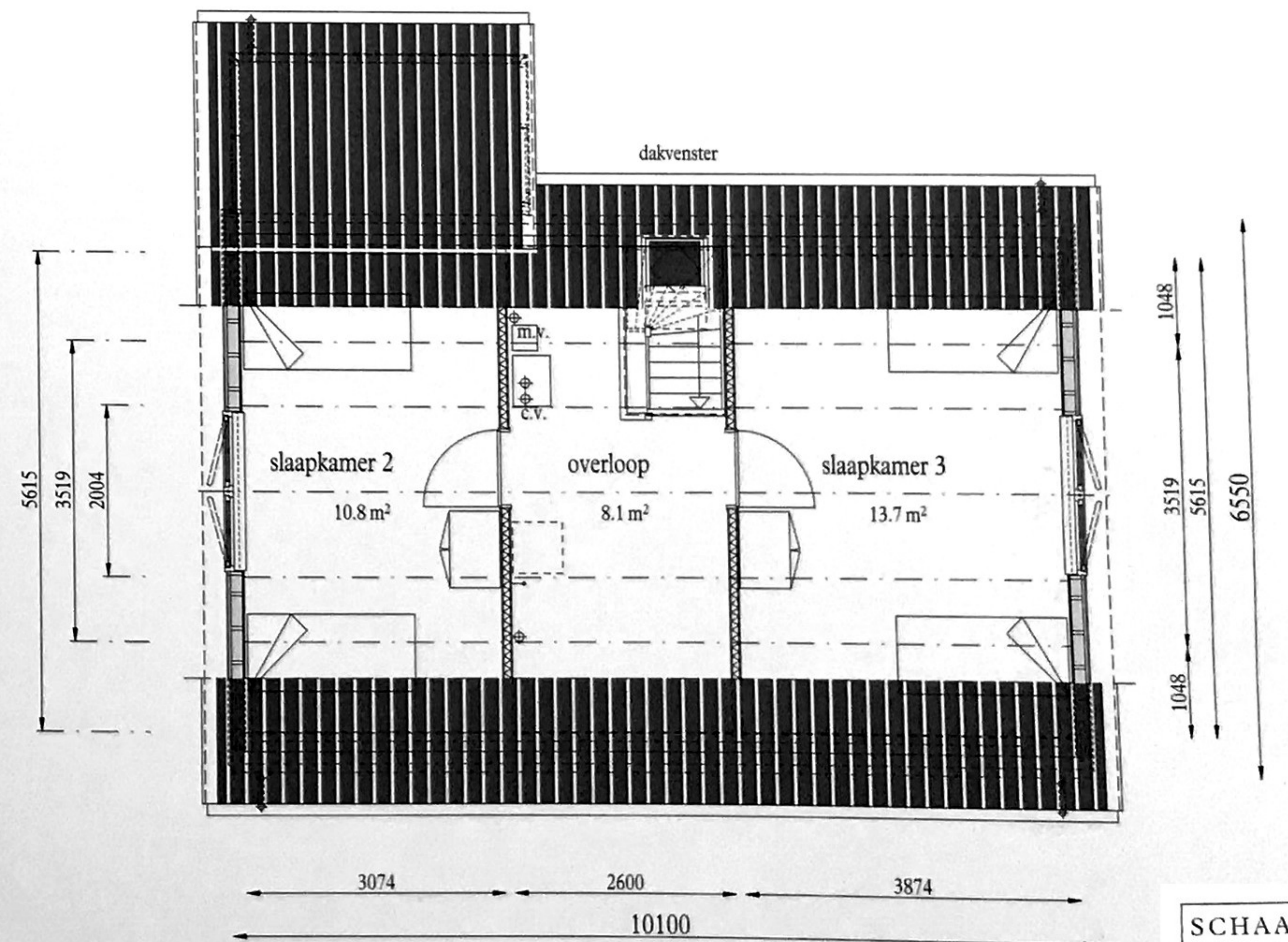
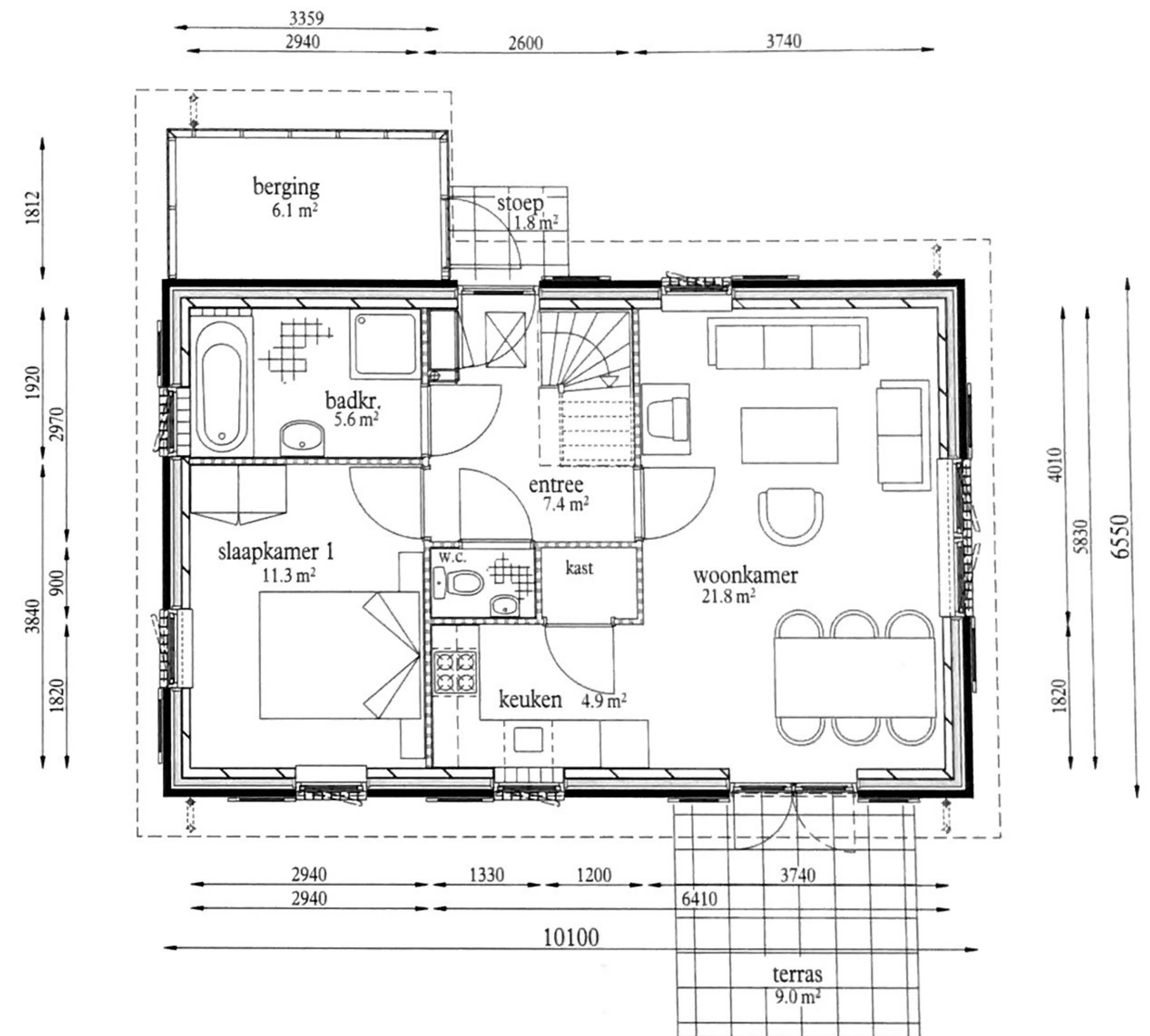


achtergevel  
(tuinzijde)

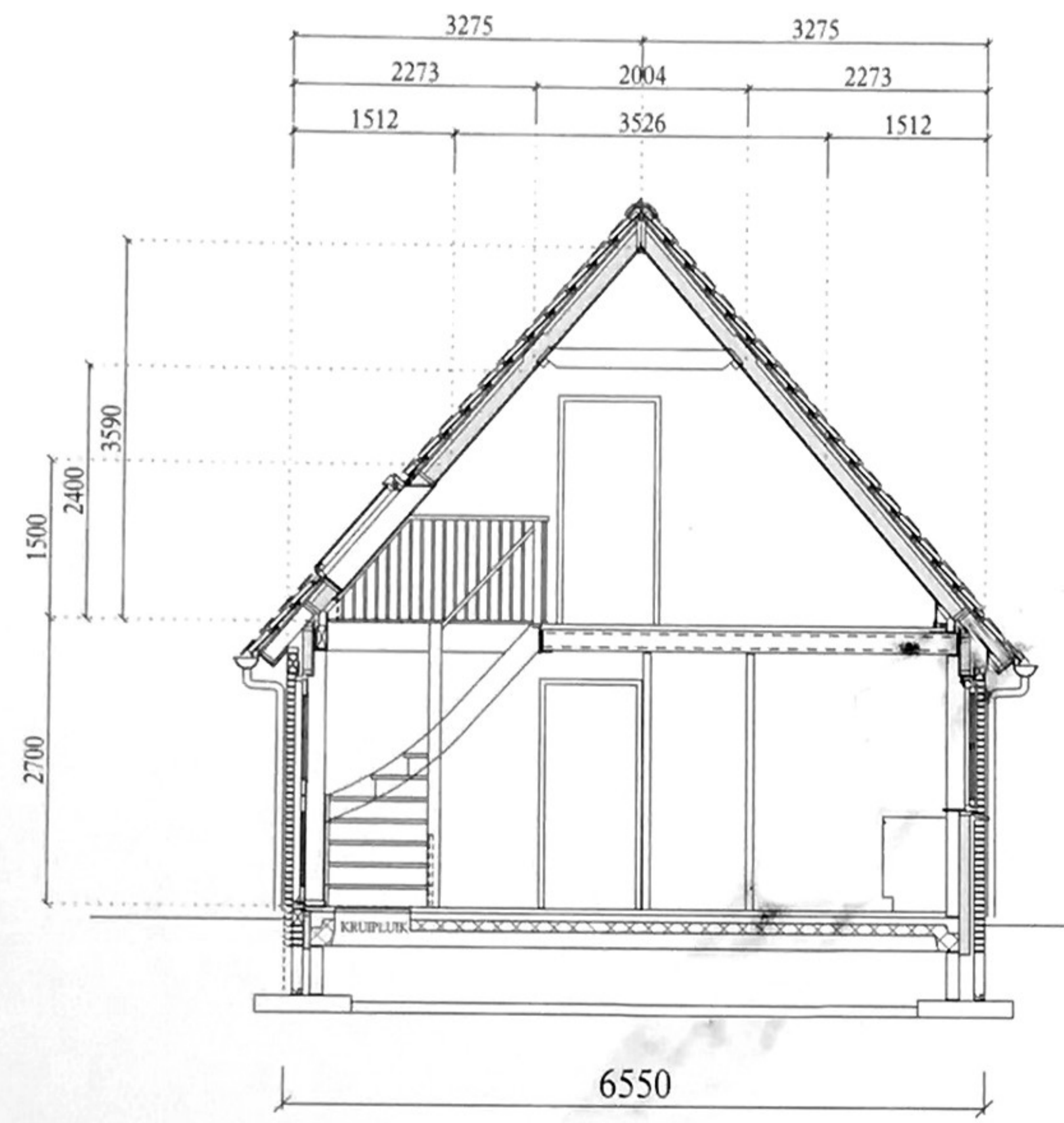
6790+

2700+

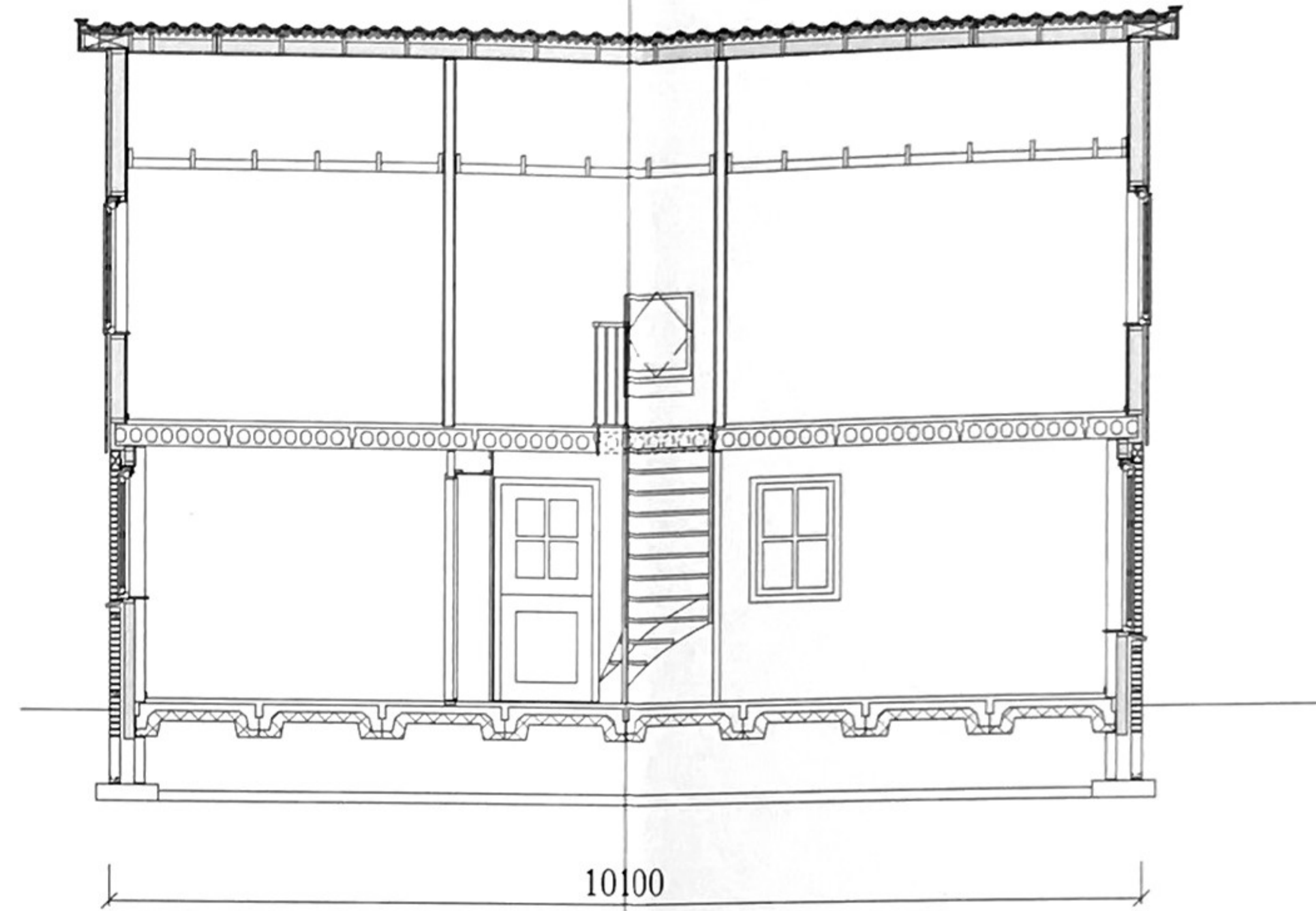
000  
120+



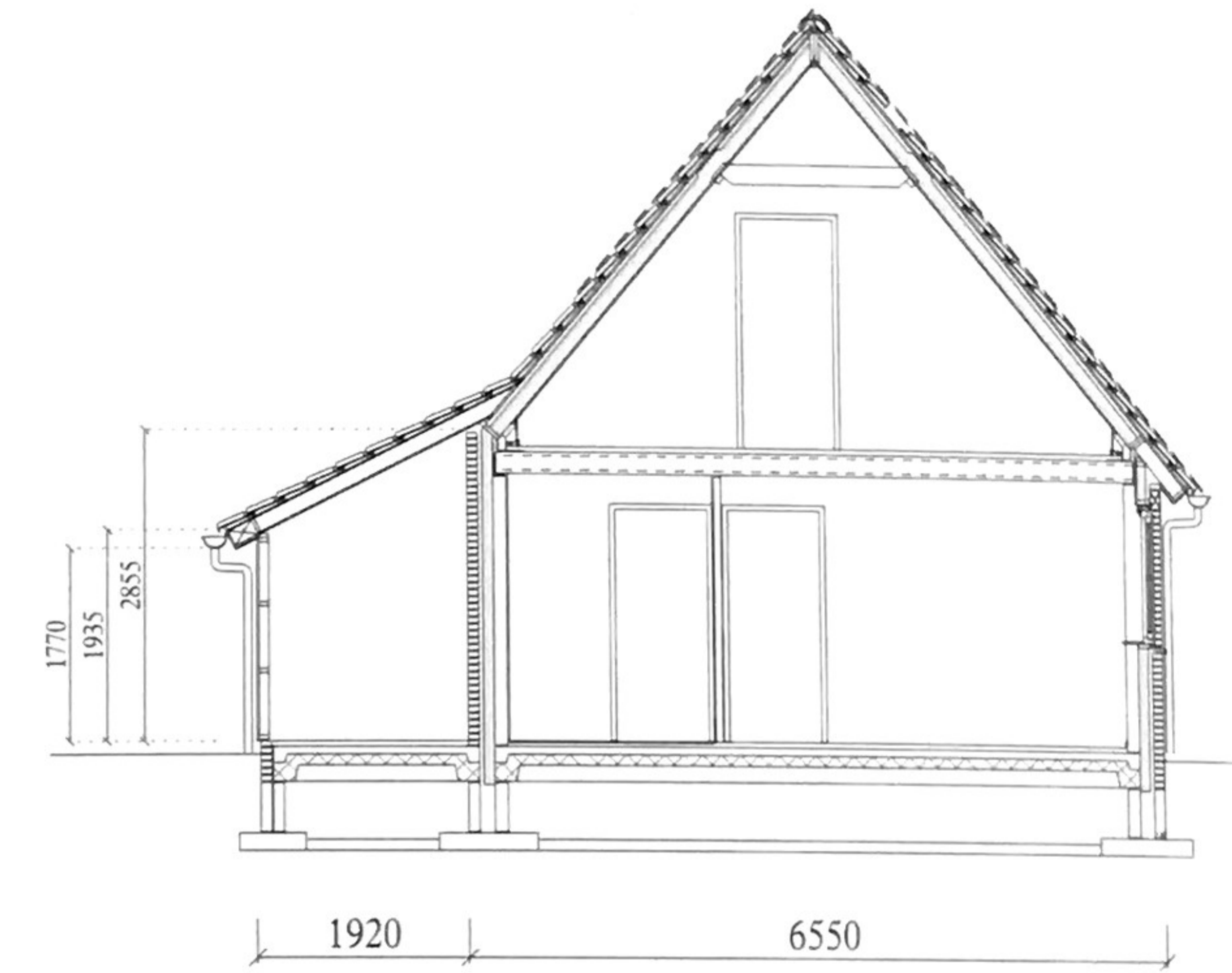
SCHAAL 1:100



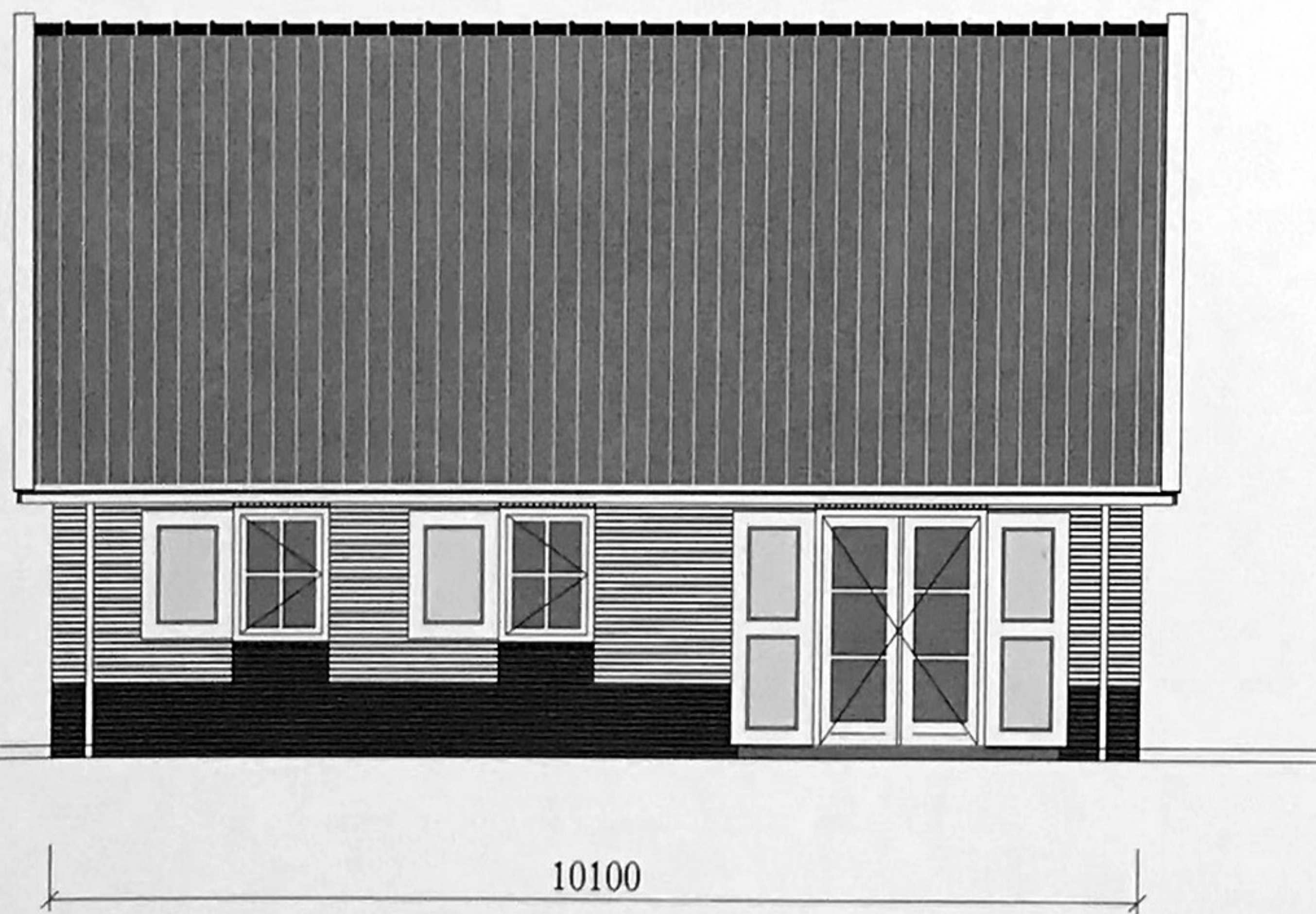
dwarsdoorsnede



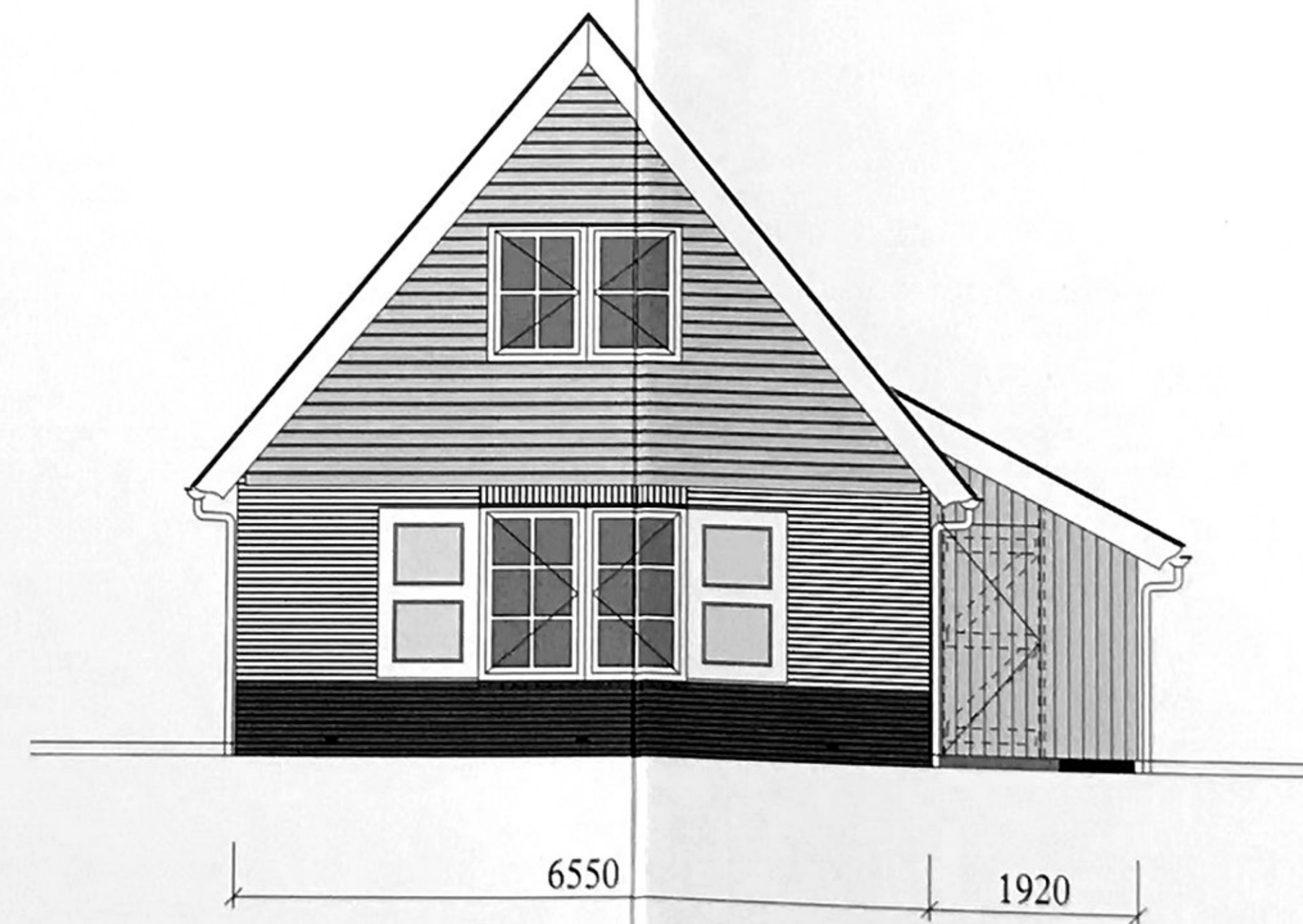
langsdoorsnede



dwarsdoorsnede t.p.v. berging



zijgevel  
(tuinzijde)



voorgevel  
(straatzijde)



zijgevel  
(toegangszijde)