



aurelia

EEN DROOM OP DE GREEN

Aurelia

Villa's van het type Aurelia: een droom die werkelijkheid wordt. Schitterende rietgedekte villa's in een perfecte vierkante vorm. De grote living en de aan de voorzijde gelegen open keuken meten samen maar liefst 32,2 m².

In het zitgedeelte van de living bevinden zich de openslaande deuren naar het terras en de tuin. Via de entree kunt u naar de inpandige berging van 7,9 m², die u echter ook vanaf buiten kunt bereiken. Ruimte genoeg dus voor alles wat u uit het zicht wilt hebben. In de hal bevindt zich ook het aparte toilet. De grote slaapkamer op de begane grond is 14,2 m² en heeft aan twee zijden ramen voor een prachtige lichtinval. En zicht op de tuin natuurlijk. Via deze slaapkamer is de zeer complete badkamer bereikbaar. Hier bevinden zich een ligbad, een douche, wastafel en een 2^e toilet.

Via de trap in de entree, waaronder een kast is gecreëerd, komt u op de 1^e verdieping.

1^e VERDIEPING

De bovenverdieping is prachtig symmetrisch van vorm; beide slaapkamers hebben dan ook dezelfde afmeting: 9,8 m². * Beide slaapkamers hebben aan 2 kanten grote dakvensters voor het nodige licht. Via de overloop, met een verrassende vide, ziet u aan de rechterzijde een 2^e badkamer van 2,4 m² met douche en wastafel en aan de linkerkant bevindt zich nog een berging van 3,8 m². De Aurelia biedt ruimte en comfort voor bewoners en gasten.

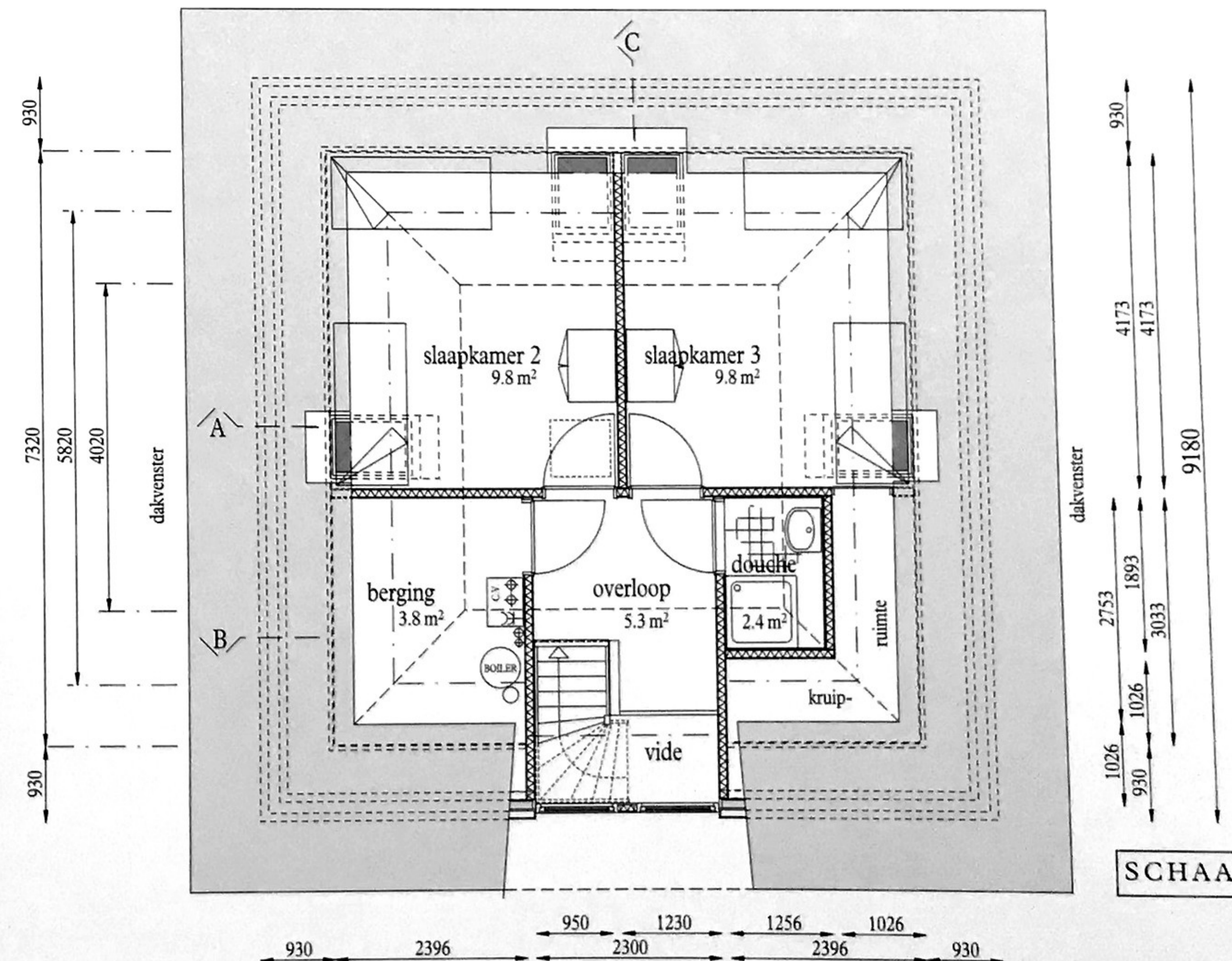
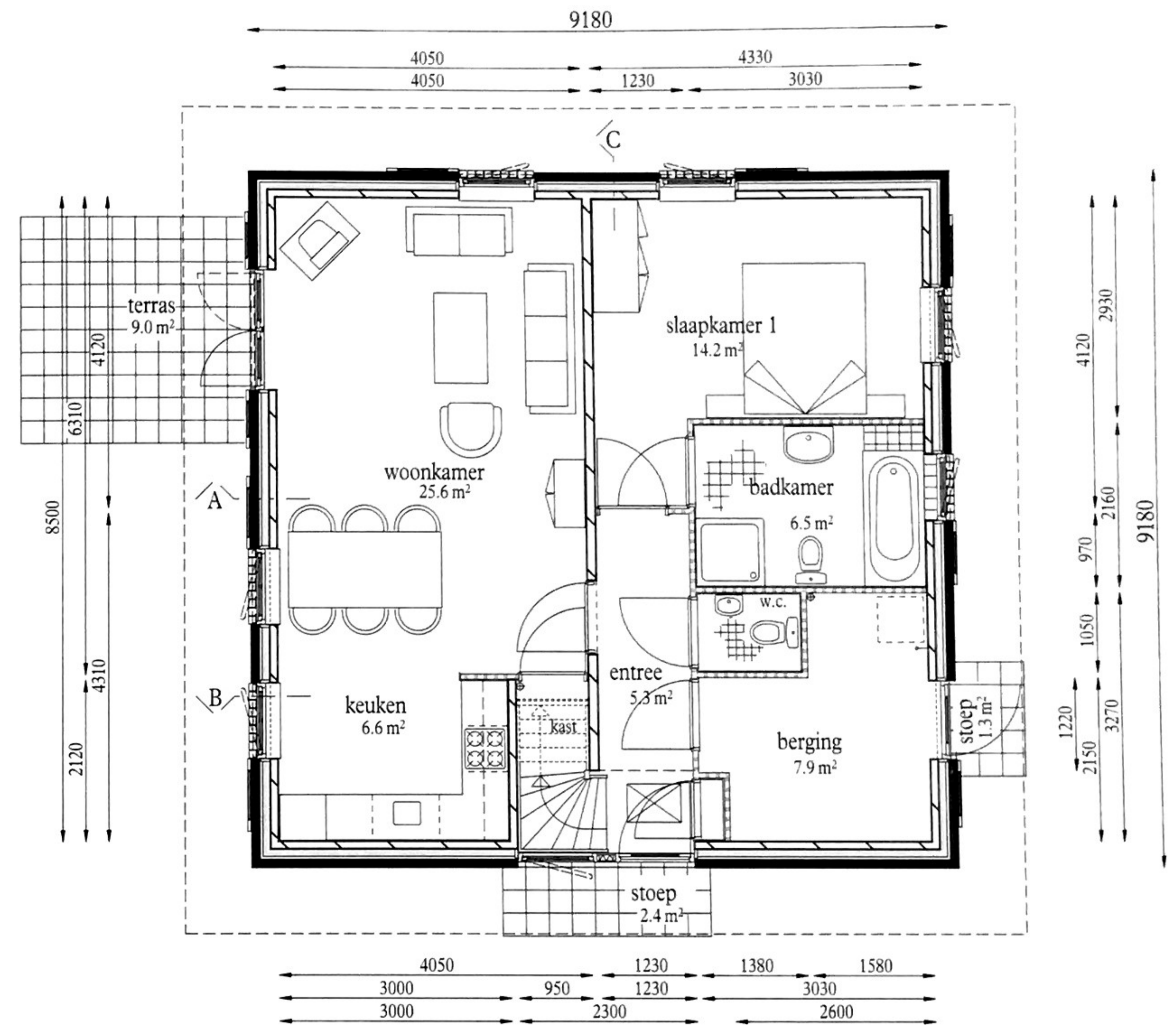
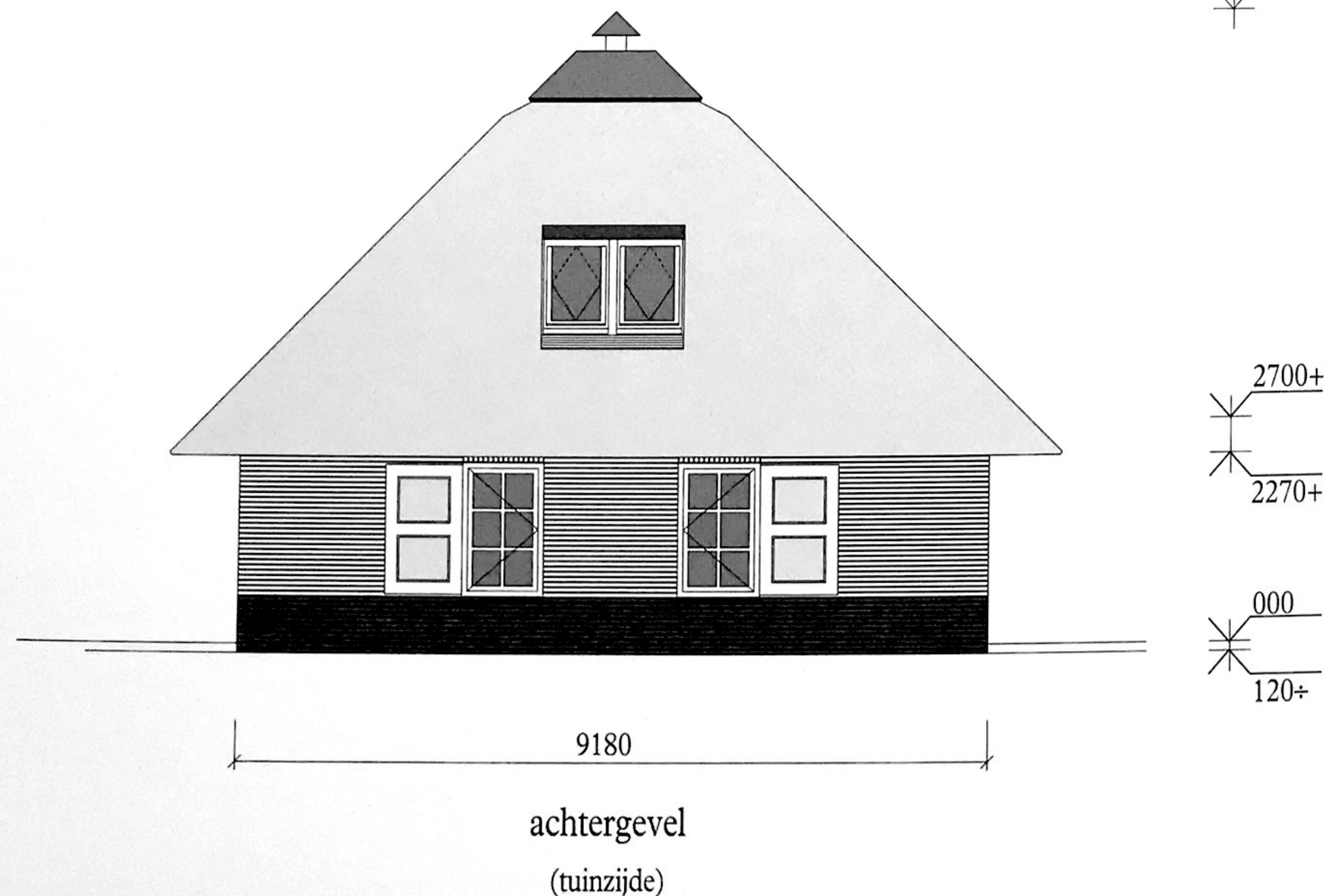


De Aurelia's worden gebouwd in De Knooppunten, waar zij door hun vorm en uitstraling een markant herkenningspunt vormen op De Hildenberg.

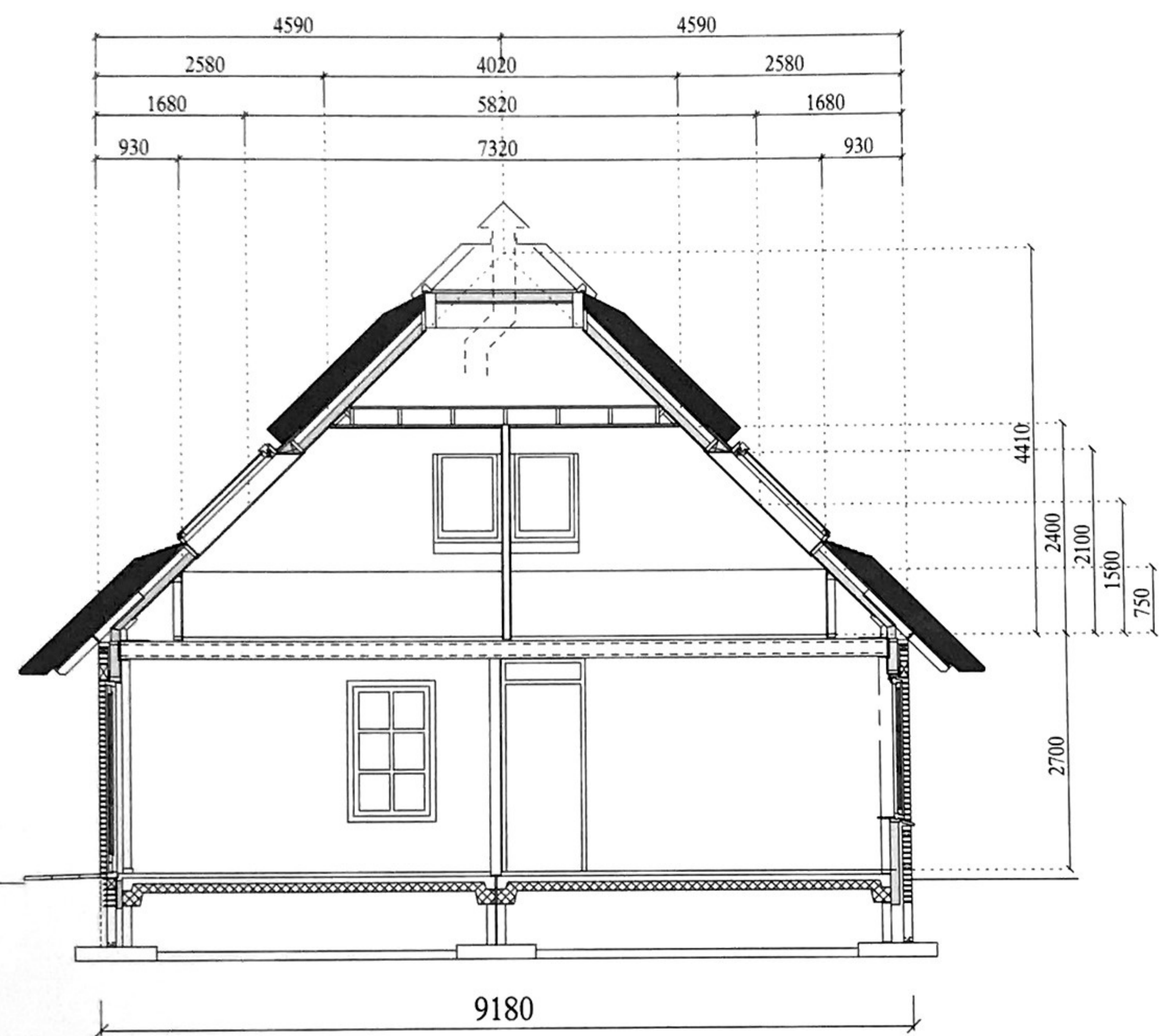
* Conform voorschriften is de hoogte boven de opgegeven oppervlakten ten minste 1,50 m.

Dit betekent dat de ruimtes zelf in werkelijkheid nóg groter zijn, omdat ze doorlopen tot het knieschot.

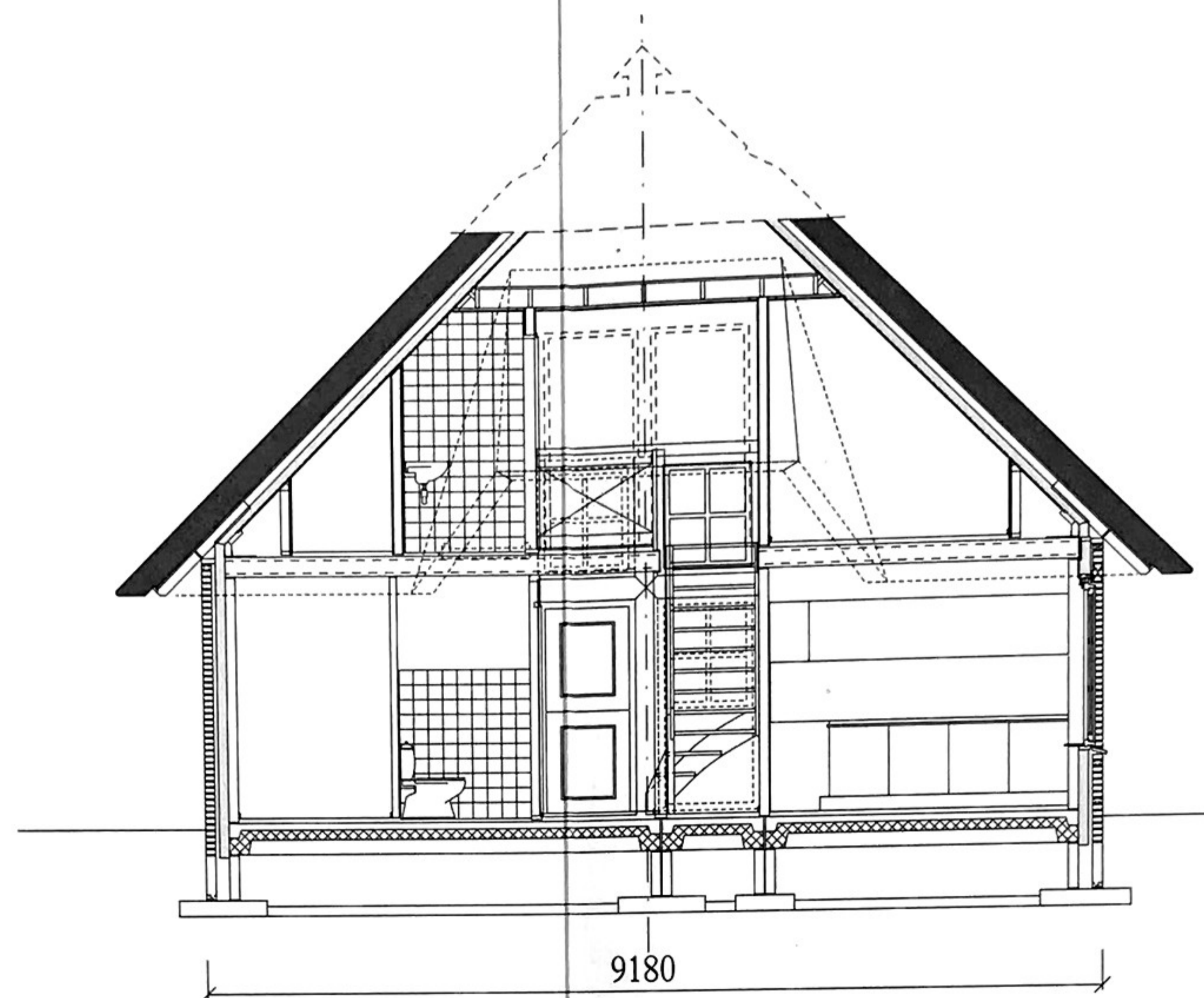
Van knieschot tot knieschot zijn de oppervlakten maar liefst 15 m² per slaapkamer.



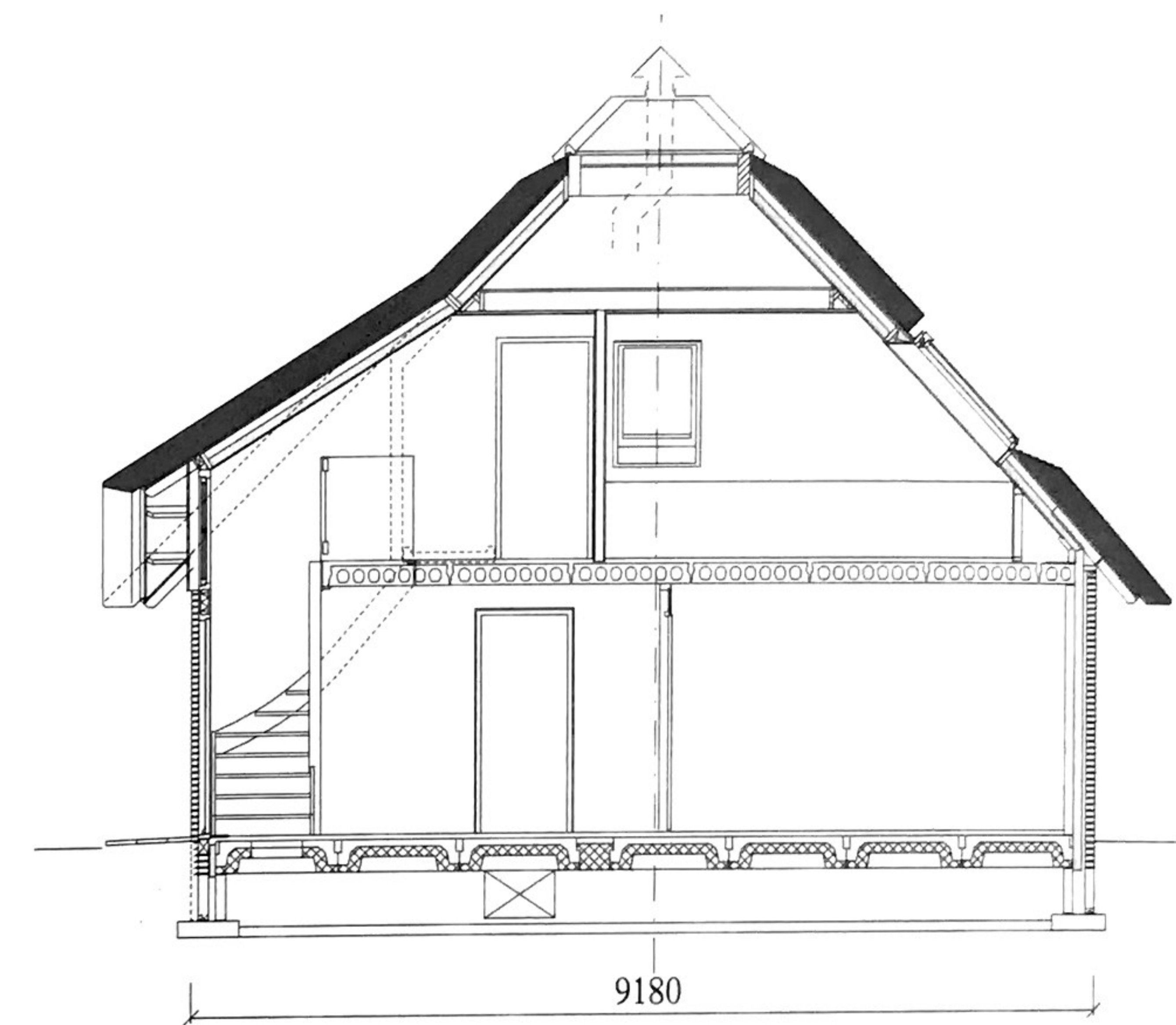
SCHAAL 1:100



doorsnede A



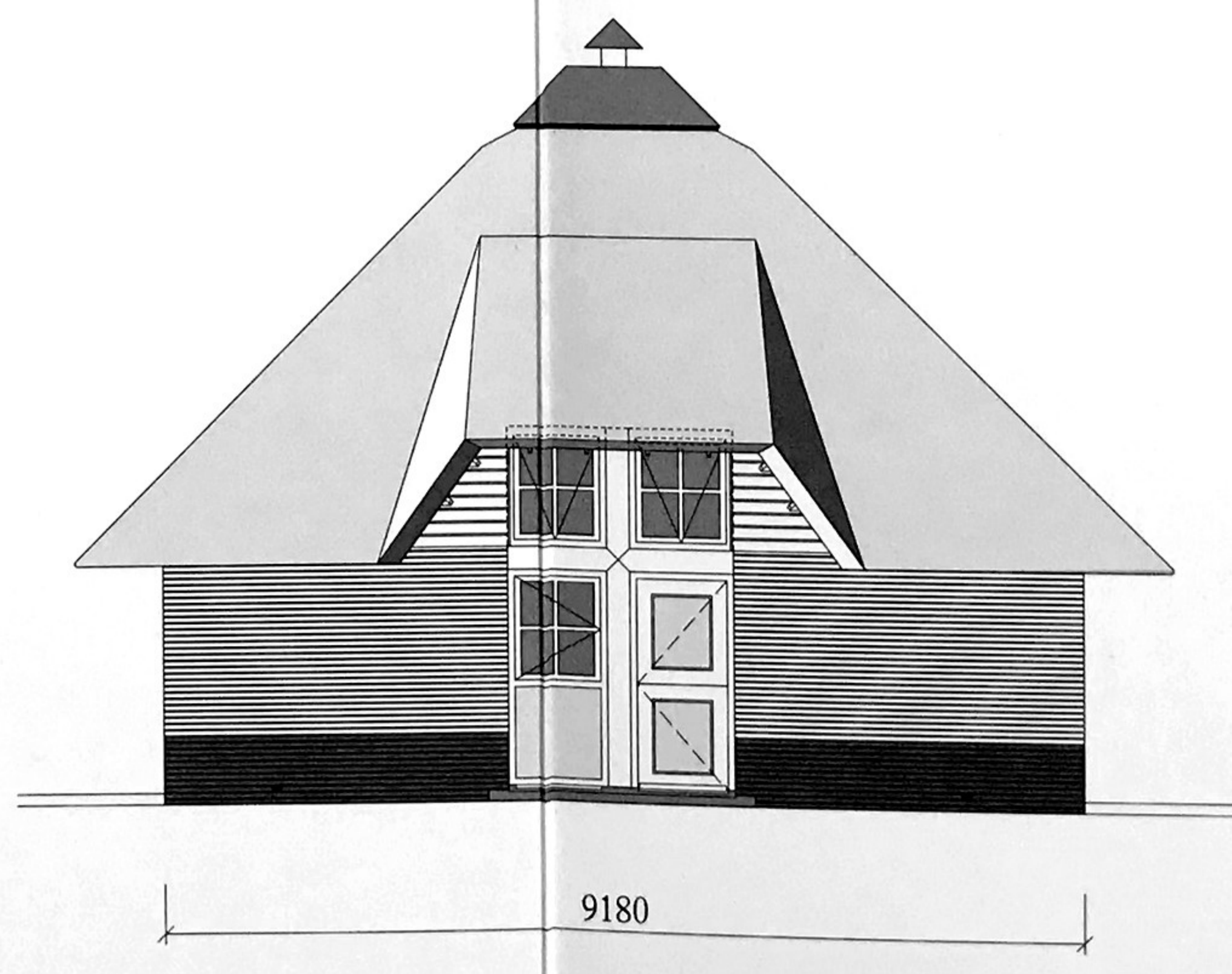
doorsnede B



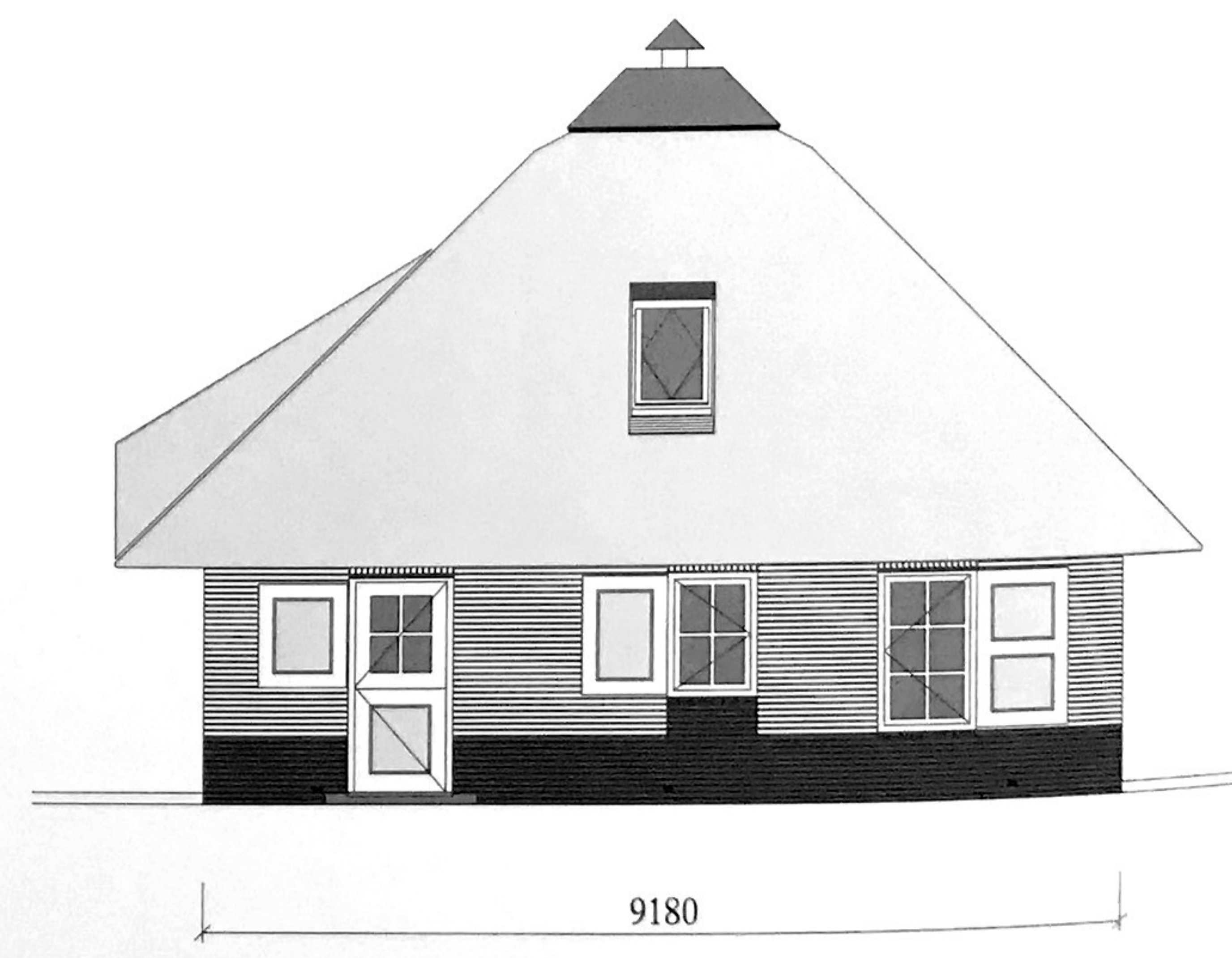
doorsnede C



zijgevel
(tuinzijde)



voorgevel
(straat- en toegangszijde)



zijgevel
(tuinzijde)