



erebia

EEN KROONJUWEEL OP DE GREEN

FASE 2

# Erebia

De Erebia villa's hebben een bijzondere vorm, waardoor ze in De Lanen duidelijk herkenbaar zijn. Behalve het typerende dak van de woning en de berging, geven ook de houten geveldelen een heel eigen uitstraling aan deze villa's. De living met open keuken heeft een speelse L-vorm. Samen meten ze 29,1 m<sup>2</sup>. De keuken is aan de tuinzijde van de woning gelegen en heeft dus uitzicht op de tuin. Daarnaast bevinden zich in de eethoek openslaande deuren naar het terras, zodat u op elk moment van de dag dat buitengevoel kunt ervaren. In de entree bevindt zich behalve een apart toilet ook een bergkast. Via de entree komt u in de ouderslaapkamer van 12,6 m<sup>2</sup> die door de raamafmetingen een heel fraaie lichtinval heeft. En schitterend uitzicht op de tuin biedt. De badkamer is vanuit de grote slaapkamer bereikbaar en meet 6,4 m<sup>2</sup> en omvat een ligbad, douche en wastafel. De naast de grote slaapkamer gelegen berging biedt ruimte te over met zijn 5,1 m<sup>2</sup>. De aangebouwde berging biedt ruimte te over met zijn 6,4 m<sup>2</sup>.

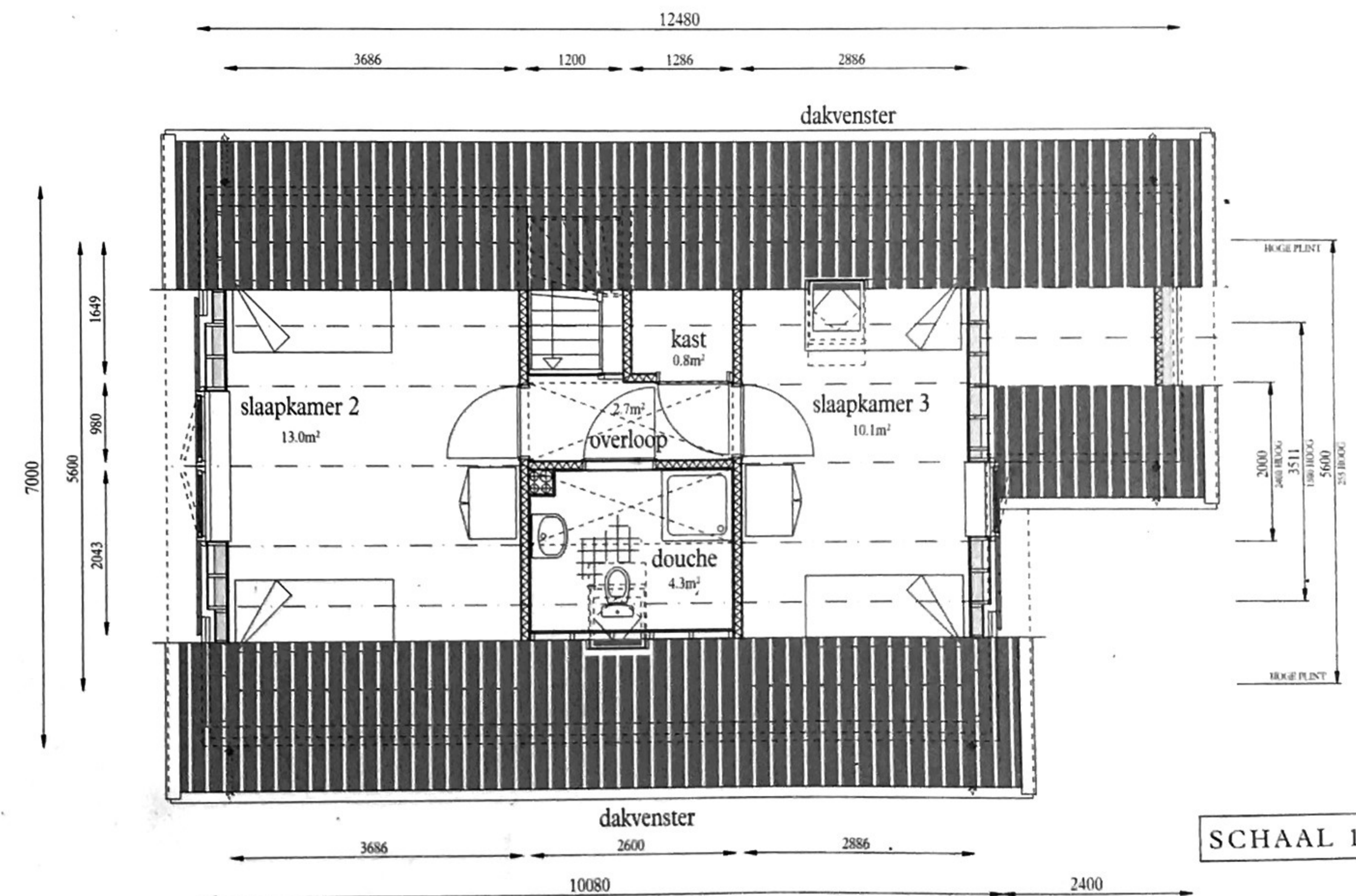
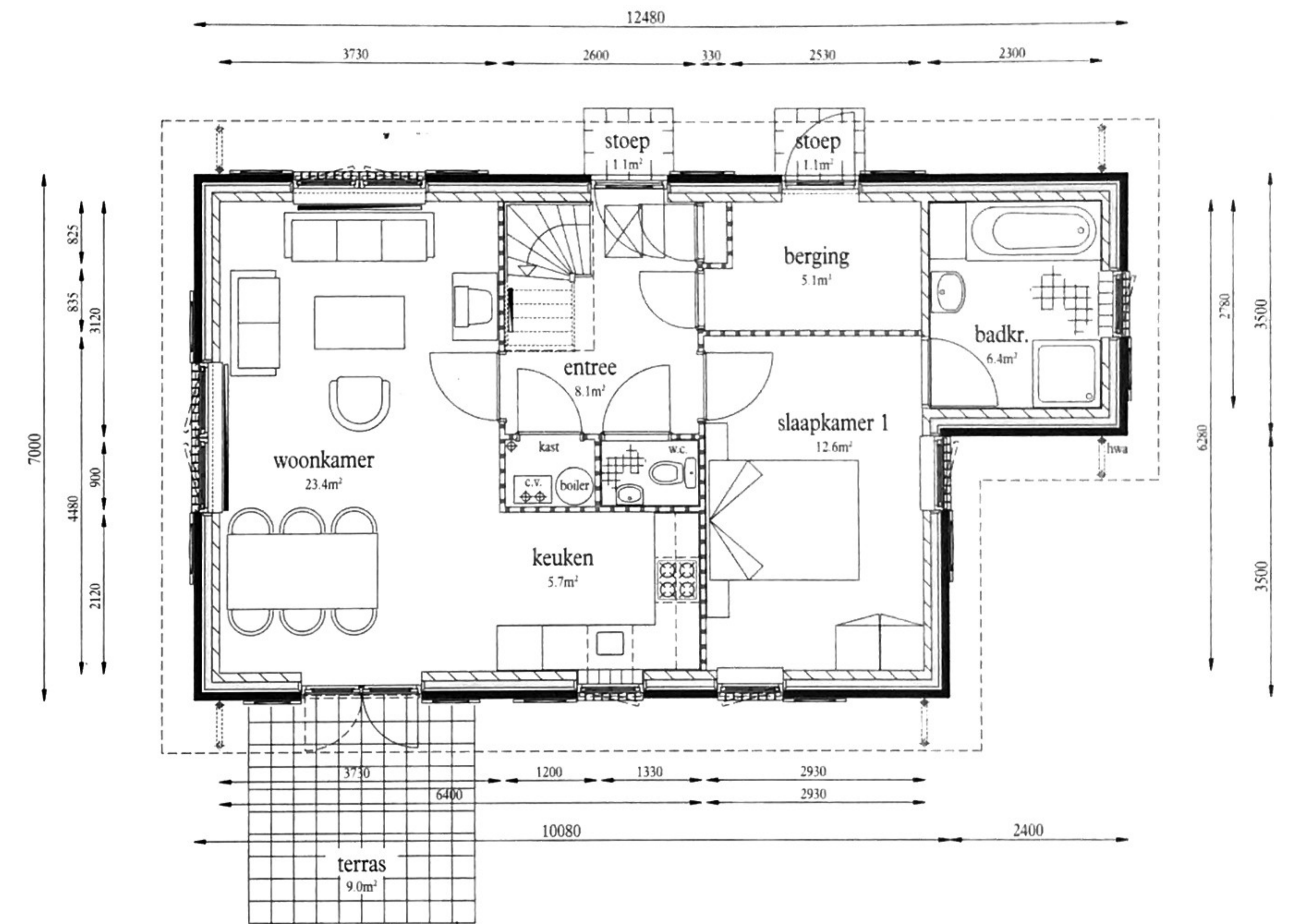
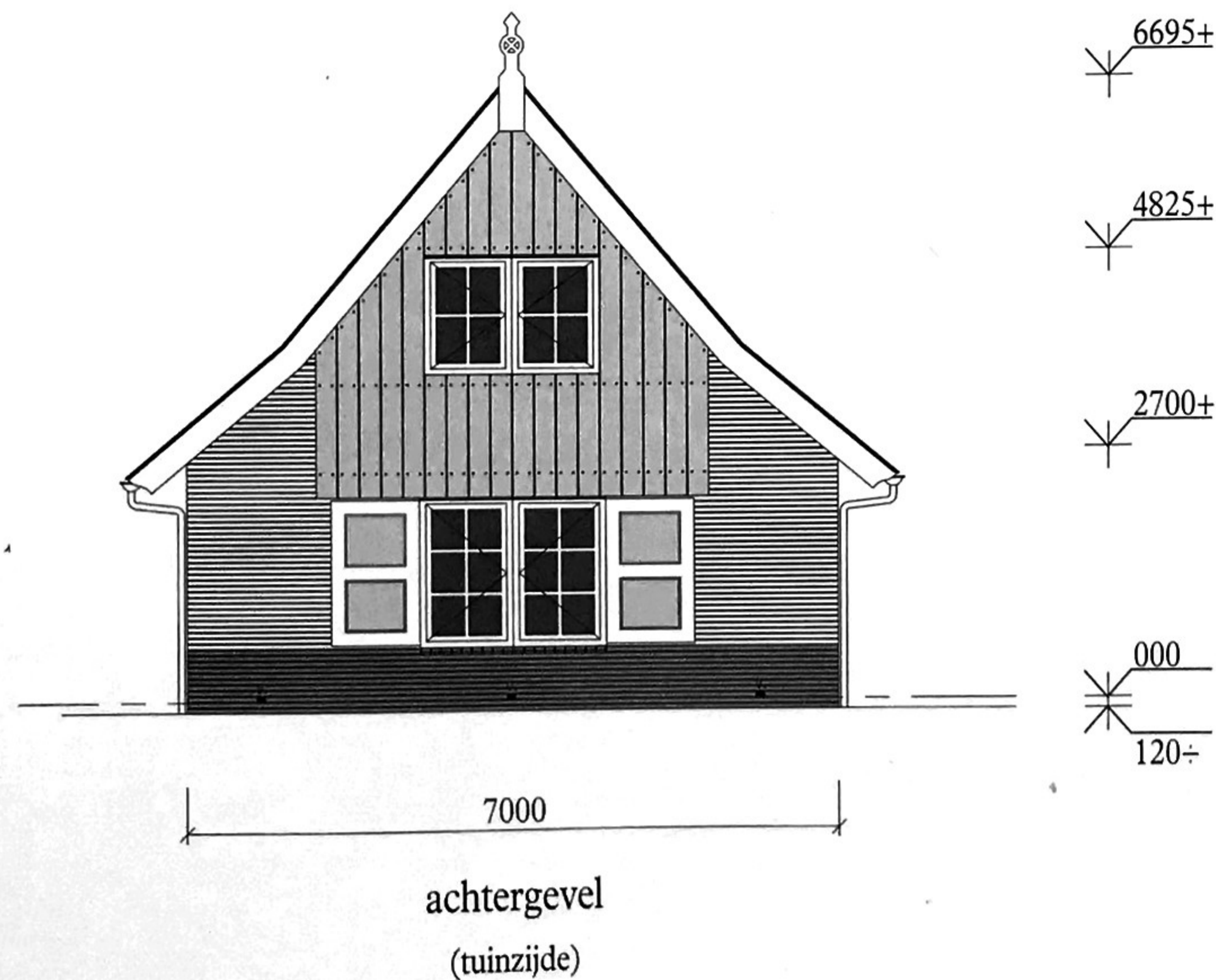
## 1<sup>e</sup> VERDIEPING

Via de overloop van 2,7 m<sup>2</sup> bereikt u alle ruimtes op deze verdieping. Allereerst de grote slaapkamer van maar liefst 13 m<sup>2</sup>, een 2<sup>e</sup> badkamer met douche, toilet en wastafel en slaapkamer 2 die 10,1 m<sup>2</sup> groot is.\* De grote slaapkamer heeft dubbele ramen waardoor hij behalve ruim ook licht is. Op de 1<sup>e</sup> verdieping naast de trap is nog een grote bergkast opgenomen in het ontwerp. Een daklicht zorgt voor de nodige lichtinval in de badkamer.

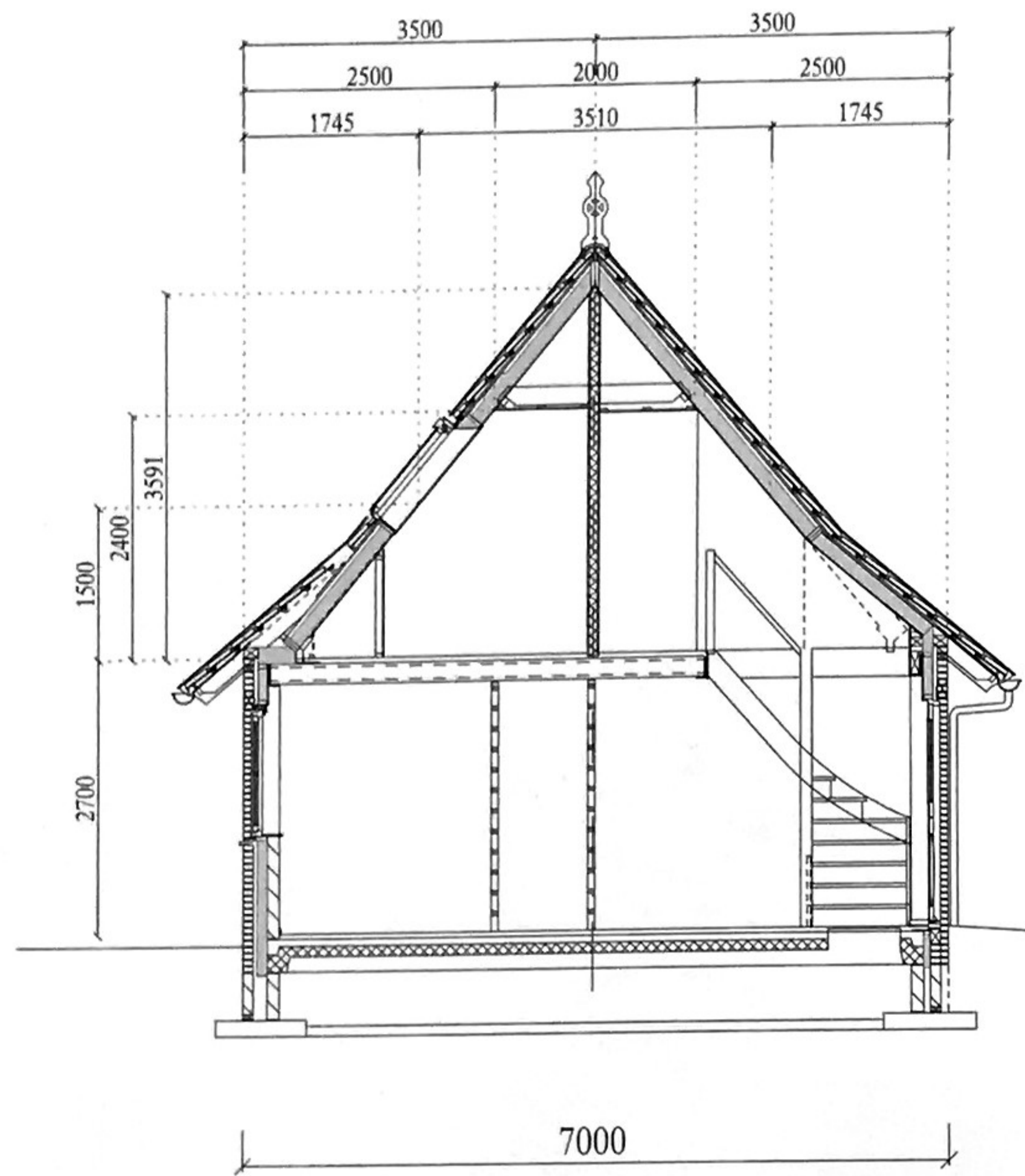


Erebia is een juweel van een villa en opgenomen in De Lanen.

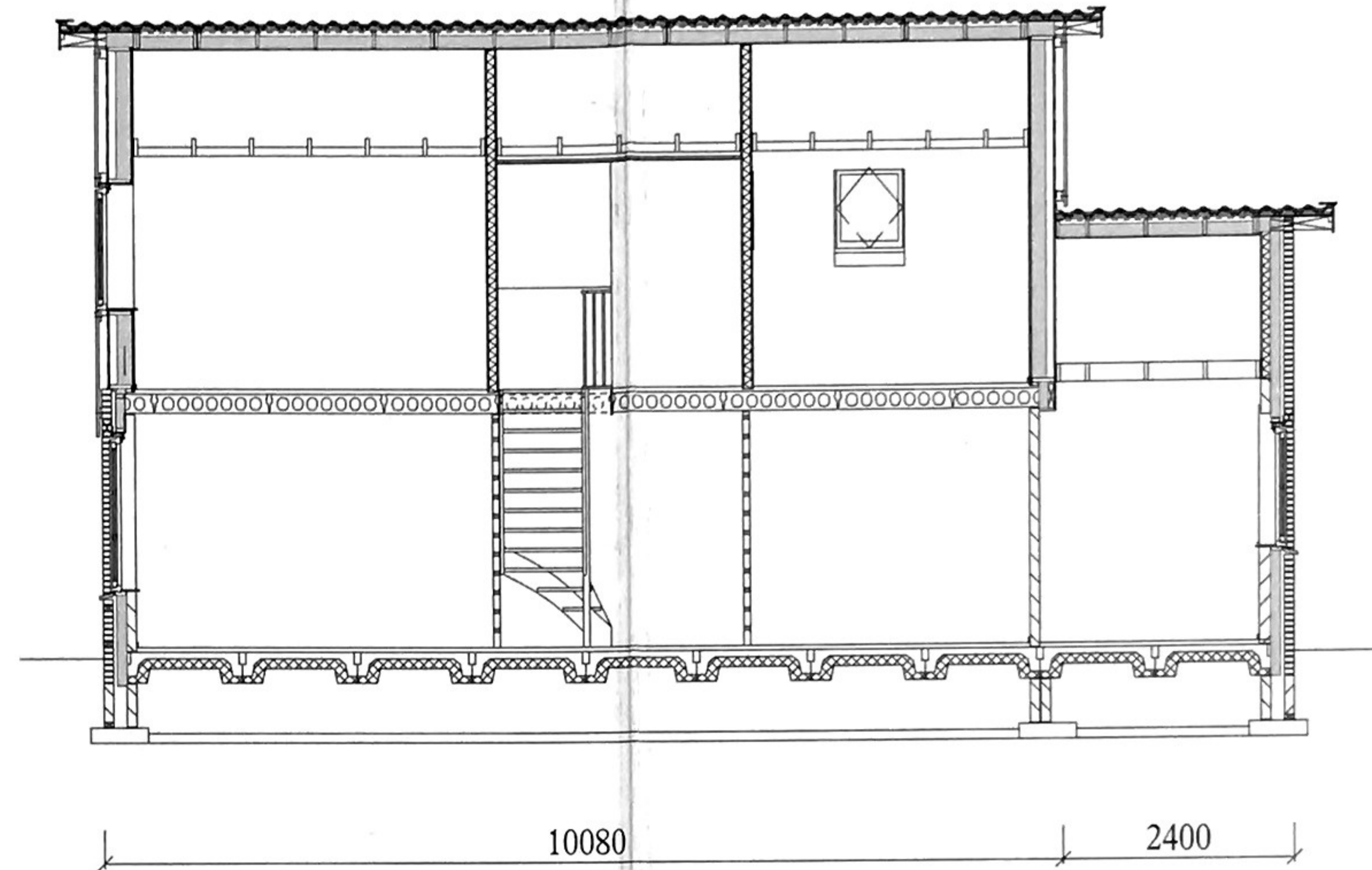
*\*Omdat de berekende oppervlakten een minimale hoogte van 1,50 m als uitgangspunt hebben, zijn de werkelijke oppervlakten nog veel groter. Gemeten van knieshot tot knieshot zijn de slaapkamers respectievelijk 20,7 en 16,2 m<sup>2</sup>.*



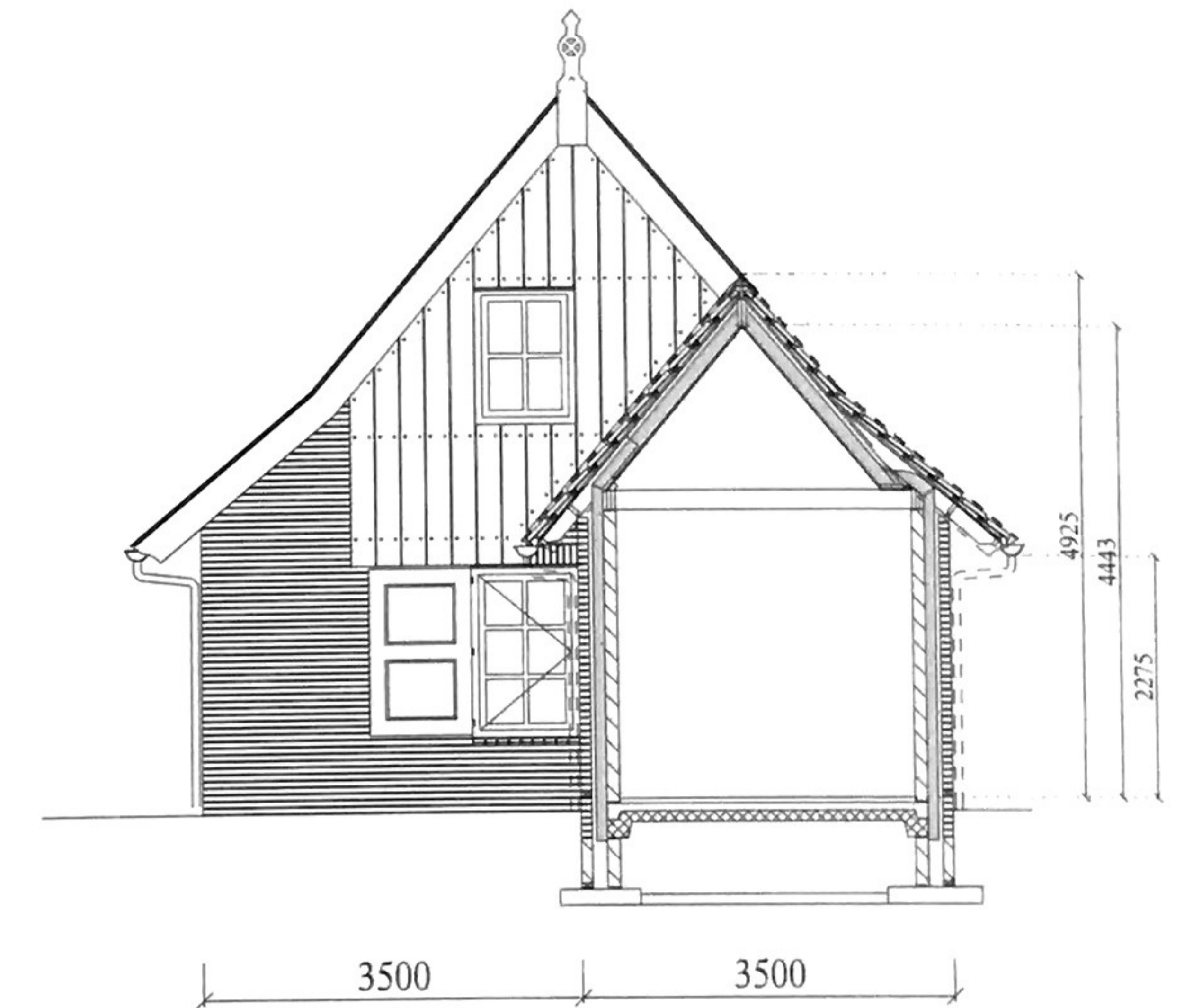
SCHAAL 1:100



dwarsdoorsnede



langsdoorsnede



doorsnede t.p.v. berging



zijgevel  
(tuinzijde)



voorgevel  
(straatzijde)



zijgevel  
(toegangzijde)



erebia

EEN KROONJUWEEL OP DE GREEN  
FASE 1

# Erebia

De Erebia villa's hebben een bijzondere vorm, waardoor ze in De Lanen duidelijk herkenbaar zijn. Behalve het typerende dak van de woning en de berging, geven ook de houten geveldelen een heel eigen uitstraling aan deze villa's. De living met open keuken heeft een speelse L-vorm. Samen meten ze 29,1 m<sup>2</sup>. De keuken is aan de tuinzijde van de woning gelegen en heeft dus uitzicht op de tuin. Daarnaast bevinden zich in de eethoek openslaande deuren naar het terras, zodat u op elk moment van de dag dat buitengevoel kunt ervaren. In de entree bevindt zich behalve een apart toilet ook een bergkast. Via de entree komt u in de ouderslaapkamer van 12,6 m<sup>2</sup> die door de raamafmetingen een heel fraaie lichtinval heeft. En schitterend uitzicht op de tuin biedt. De badkamer naast de grote slaapkamer meet 5,6 m<sup>2</sup> en omvat een ligbad, douche en wastafel. De aangebouwde berging biedt ruimte te over met zijn 6,4 m<sup>2</sup>.

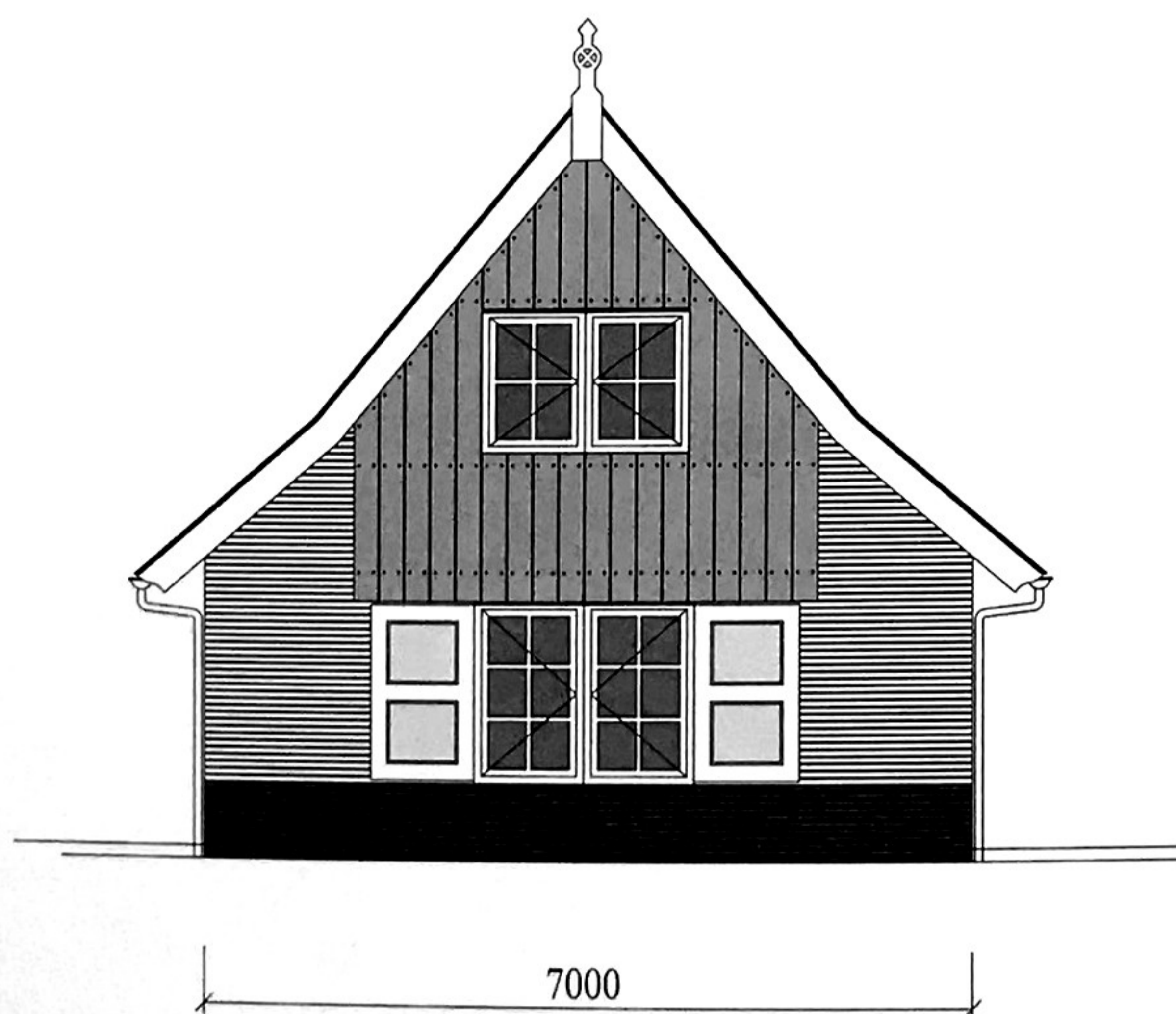
## 1<sup>e</sup> VERDIEPING

Via de overloop van 2,7 m<sup>2</sup> bereikt u alle ruimtes op deze verdieping. Allereerst de grote slaapkamer van maar liefst 13 m<sup>2</sup>, een 2<sup>e</sup> badkamer met douche, toilet en wastafel en slaapkamer 2 die 10,1 m<sup>2</sup> groot is.\* Deze slaapkamer heeft dubbele ramen waardoor hij behalve ruim ook licht is. Op de 1<sup>e</sup> verdieping naast de trap is nog een grote bergkast opgenomen in het ontwerp. Een daklicht zorgt voor de nodige lichtinval in de badkamer.

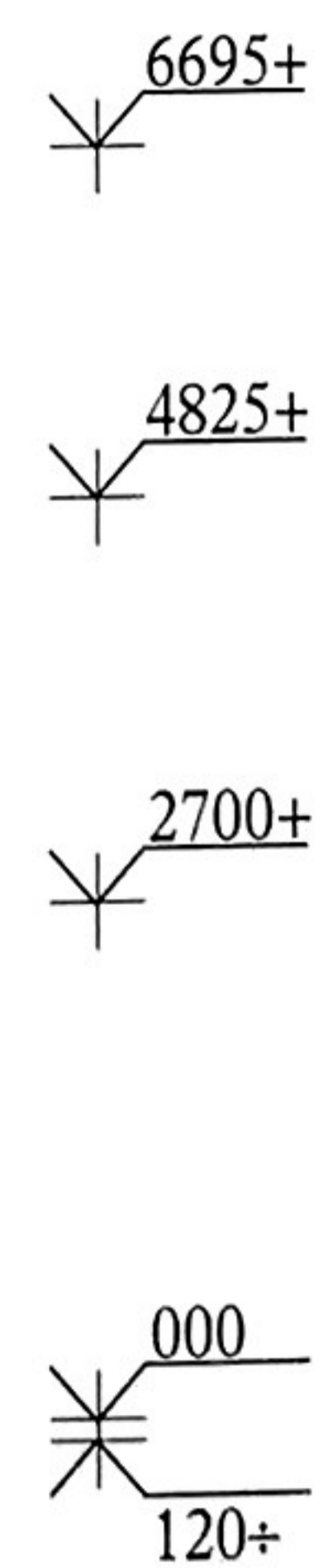


Erebia is een juweel van een villa en opgenomen in De Lanen.

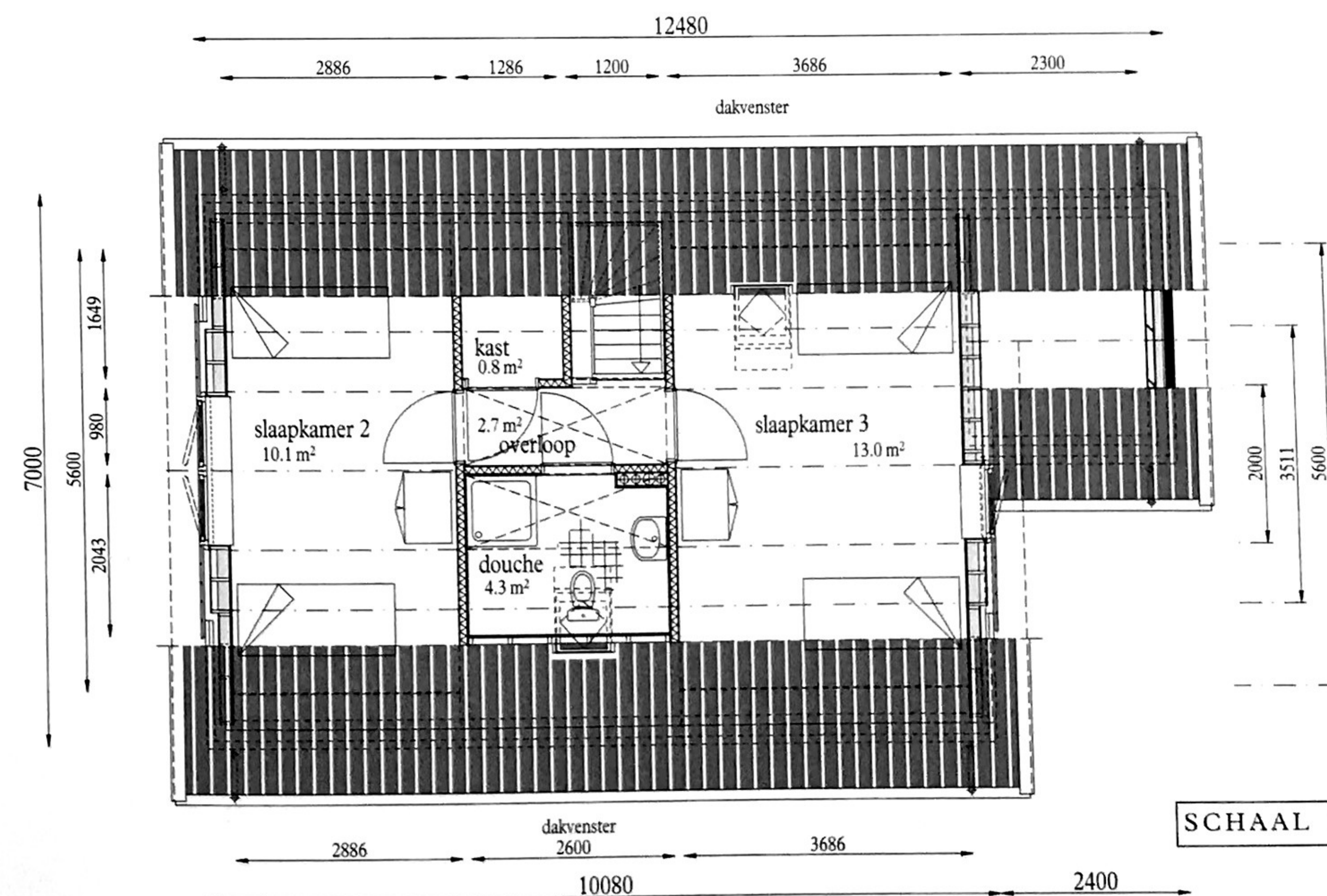
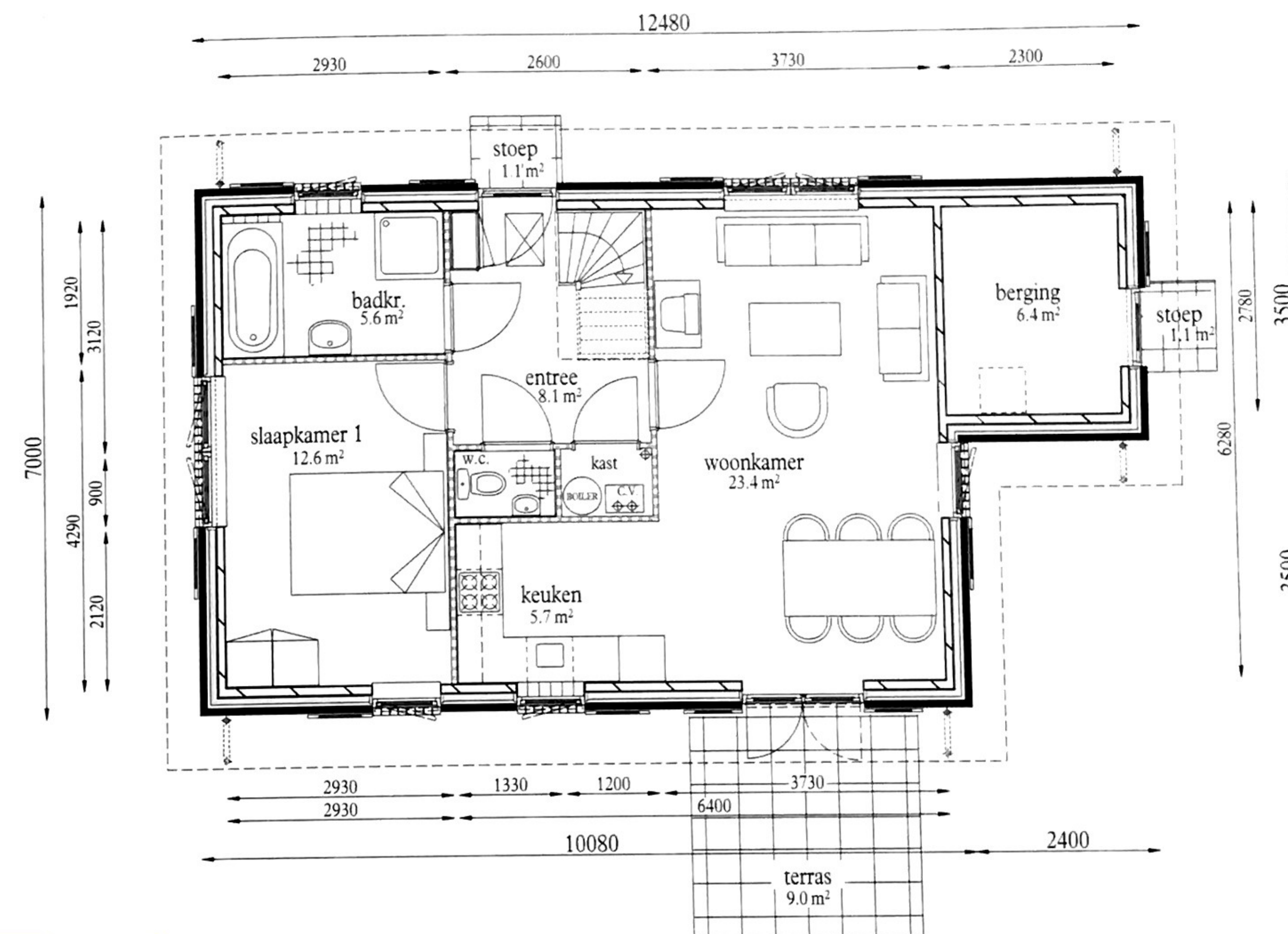
*\*Omdat de berekende oppervlakten een minimale hoogte van 1,50 m als uitgangspunt hebben, zijn de werkelijke oppervlakten nog veel groter. Gemeten van knieschot tot knieschot zijn de slaapkamers respectievelijk 20,7 en 16,2 m<sup>2</sup>.*



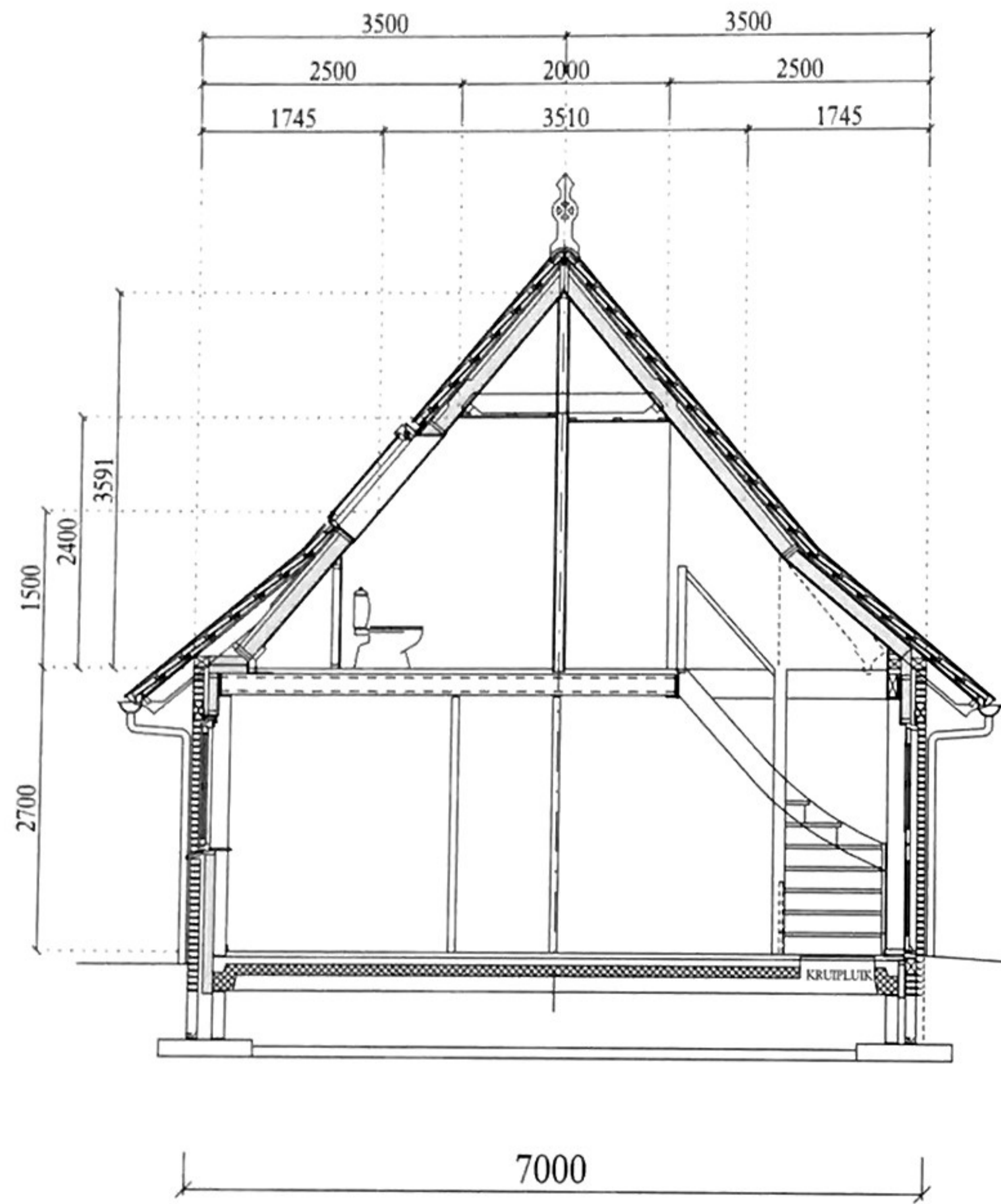
achtergevel  
(tuinzijde)



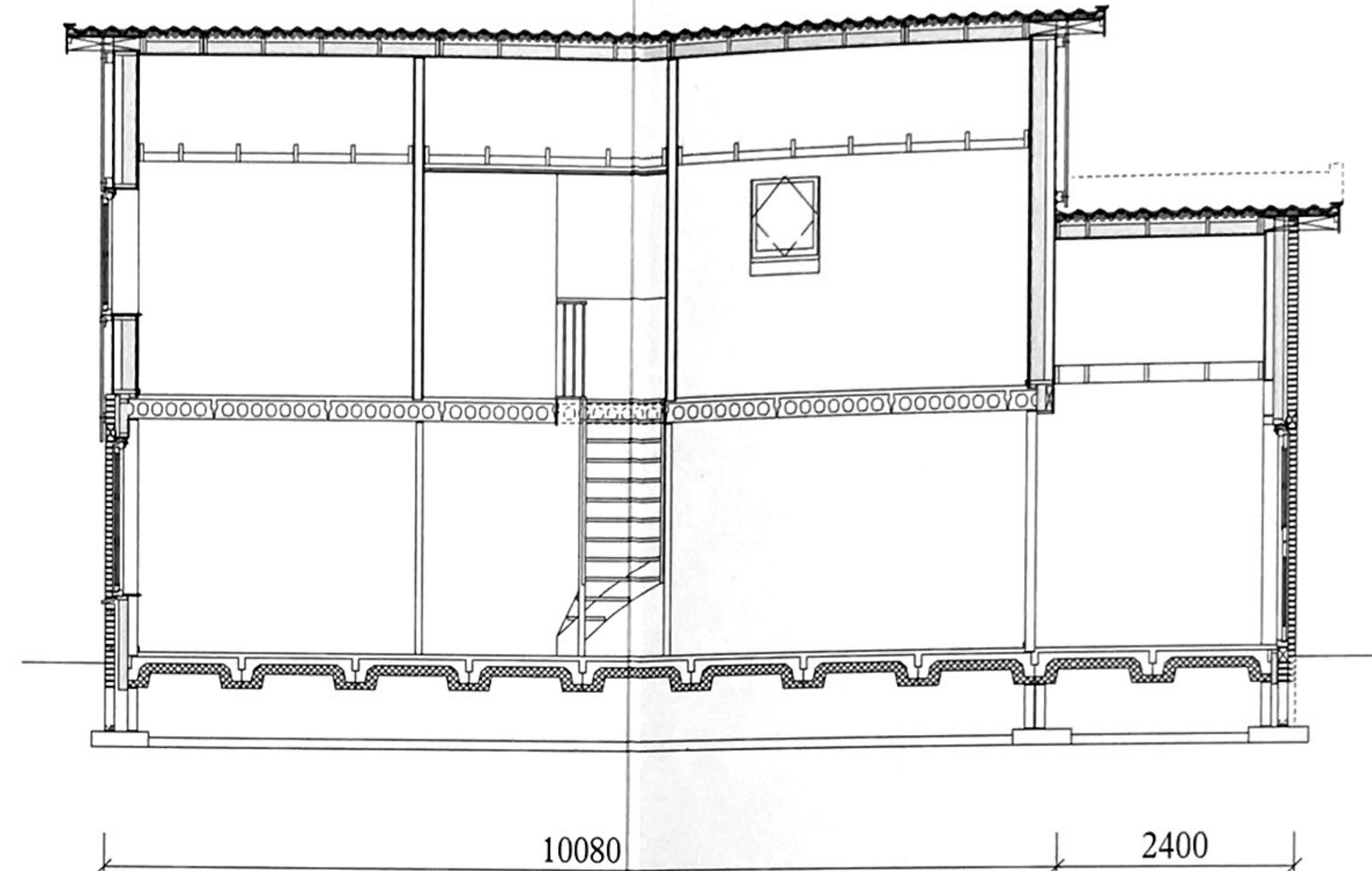
# FASE 1



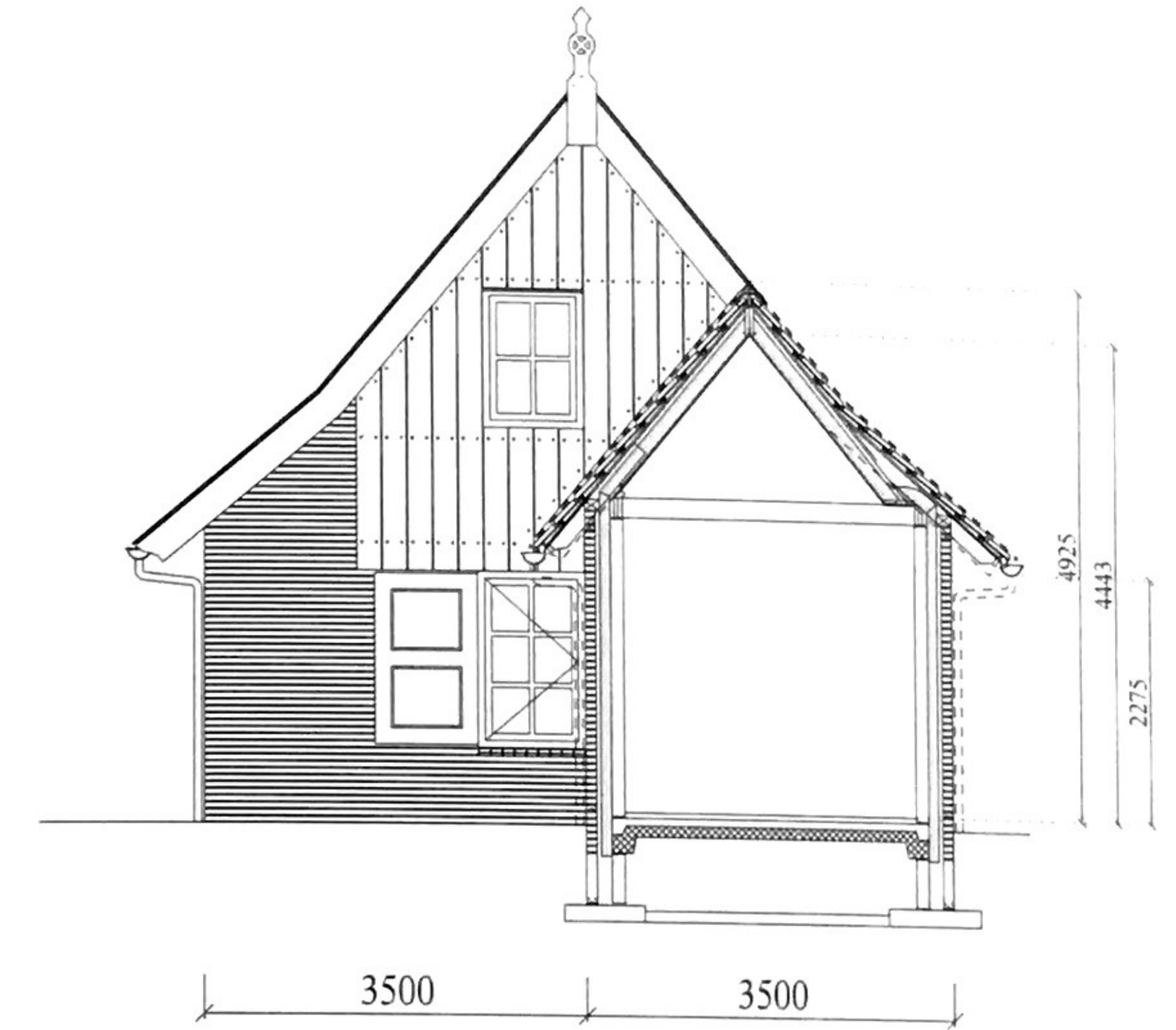
SCHAAL 1:10



dwarsdoorsnede



langsdoorsnede



doorsnede t.p.v. berging

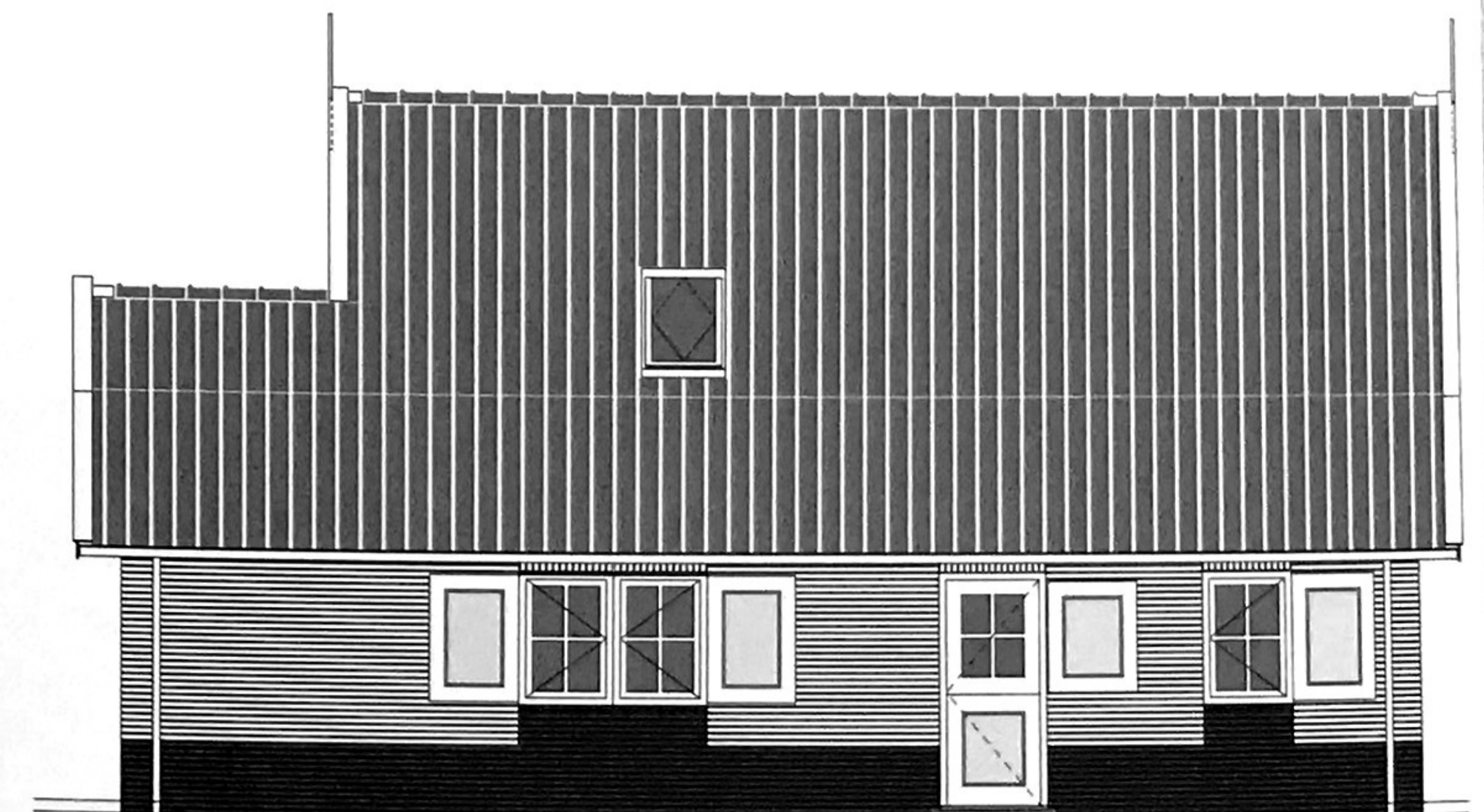
# FASE 1



zijgevel  
(tuinzijde)



voorgevel  
(straatzijde)



zijgevel  
(toegangszijde)